

# Abril

BLO1 - P01 - PL PRIMERA - LETRA A  
2 DORMITORIOS

## CUADRO DE SUPERFICIES

S. Útil Interior Vivienda	79,1 m <sup>2</sup>
<b>S. Cons. Int. Vivienda + p.p. ZZCC</b>	<b>105,6 m<sup>2</sup></b>
S. Útil Exterior Vivienda	19,7 m <sup>2</sup>
<b>S. Cons. Int. Viv. + p.p. ZZCC + S. Útil Ext. Viv.</b>	<b>125,3 m<sup>2</sup></b>

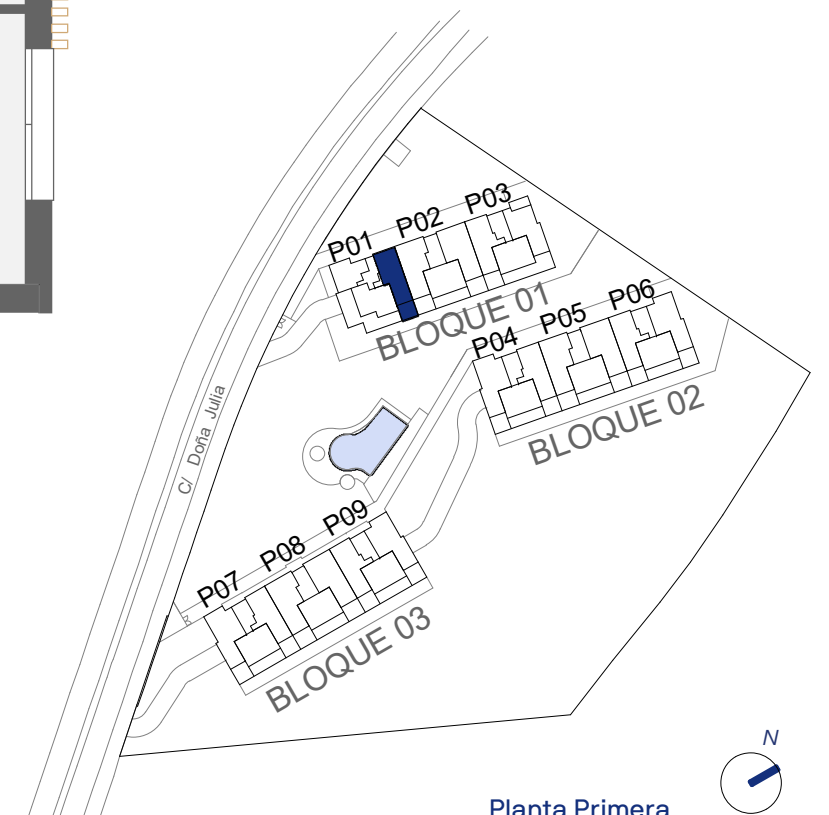
## CUADRO DE SUPERFICIES ANDALUCÍA D218/2005

S. Útil Vivienda	87,0 m <sup>2</sup>
<b>S. Cons. Vivienda + p.p. ZZCC</b>	<b>114,7 m<sup>2</sup></b>

Las superficies indicadas están calculadas conforme al Decreto 218/2005 de información al consumidor en la compraventa y arrendamiento de viviendas en Andalucía.



# ABRIL



Planta Primera



domum  
compromiso sostenible



"El presente plano no es definitivo, ya que ha sido elaborado conforme al Proyecto del Edificio y, por tanto, Metrovacesa se reserva la facultad de incluir las modificaciones necesarias por exigencias técnicas y/o jurídicas u ordenadas por cualesquiera administraciones u organismo públicos, ajustándolos en todo caso al Proyecto de Ejecución. Los elementos accesorios (por ejemplo, el mobiliario incluido en la zona de la cocina o elementos de jardinería) son meramente ilustrativos. Los giros de puertas y la distribución de aparatos sanitarios no son vinculantes. Las superficies expresadas son aproximadas, pudiendo experimentar modificaciones por razones de índole técnico y/o legal en el desarrollo de la ejecución de las obras. Las superficies útiles de terrazas reflejadas en plano son reales, computan en la superficie útil total de VP (Calificación Provisional) según normativa vigente. La clasificación final de los sellos de sostenibilidad se obtendrán tras el desarrollo del Proyecto de Ejecución."

# Abril

BL01 - P02 - PL PRIMERA - LETRA A  
3 DORMITORIOS

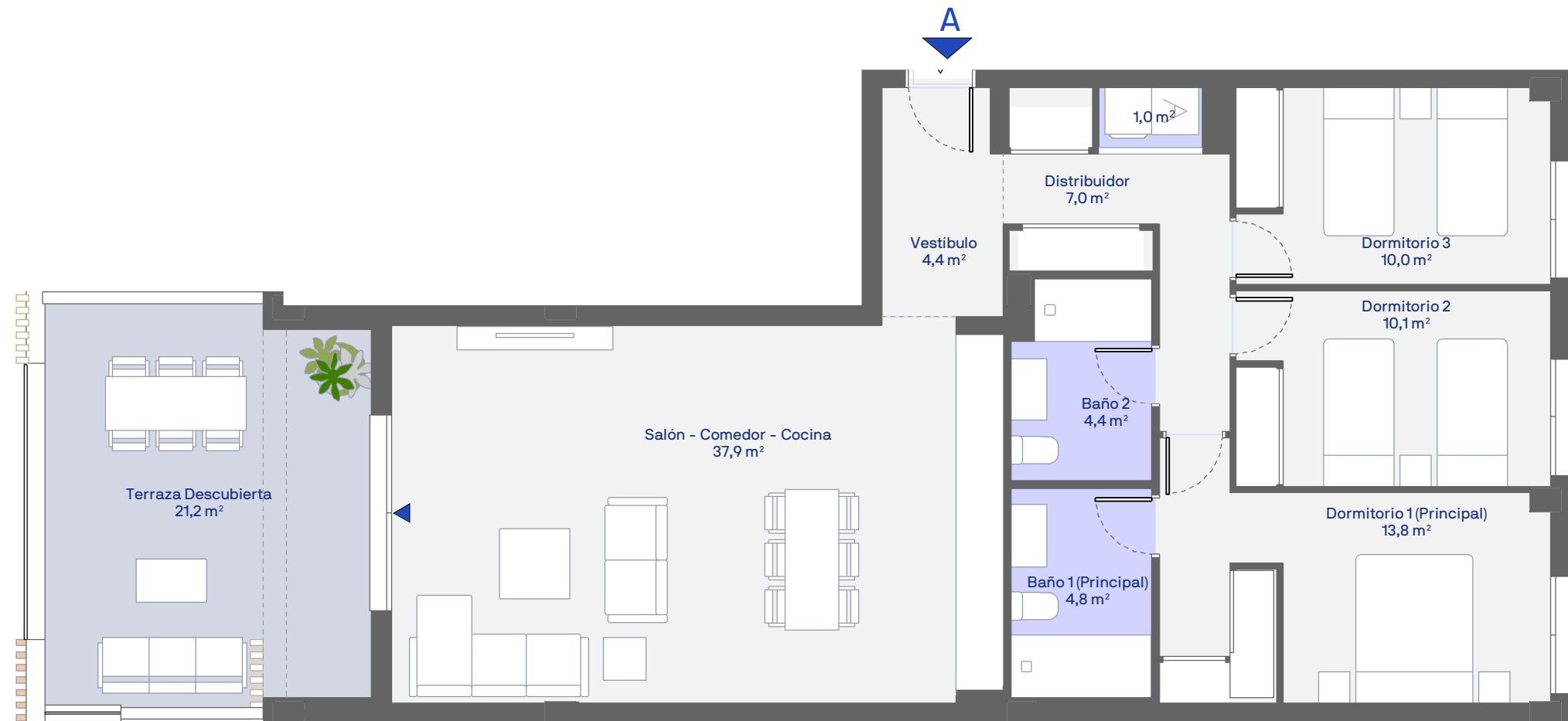
## CUADRO DE SUPERFICIES

S. Útil Interior Vivienda	93,5 m <sup>2</sup>
<b>S. Cons. Int. Vivienda + p.p. ZZCC</b>	<b>123,5 m<sup>2</sup></b>
S. Útil Exterior Vivienda	21,2 m <sup>2</sup>
<b>S. Cons. Int. Viv. + p.p. ZZCC + S. Útil Ext. Viv.</b>	<b>144,7 m<sup>2</sup></b>

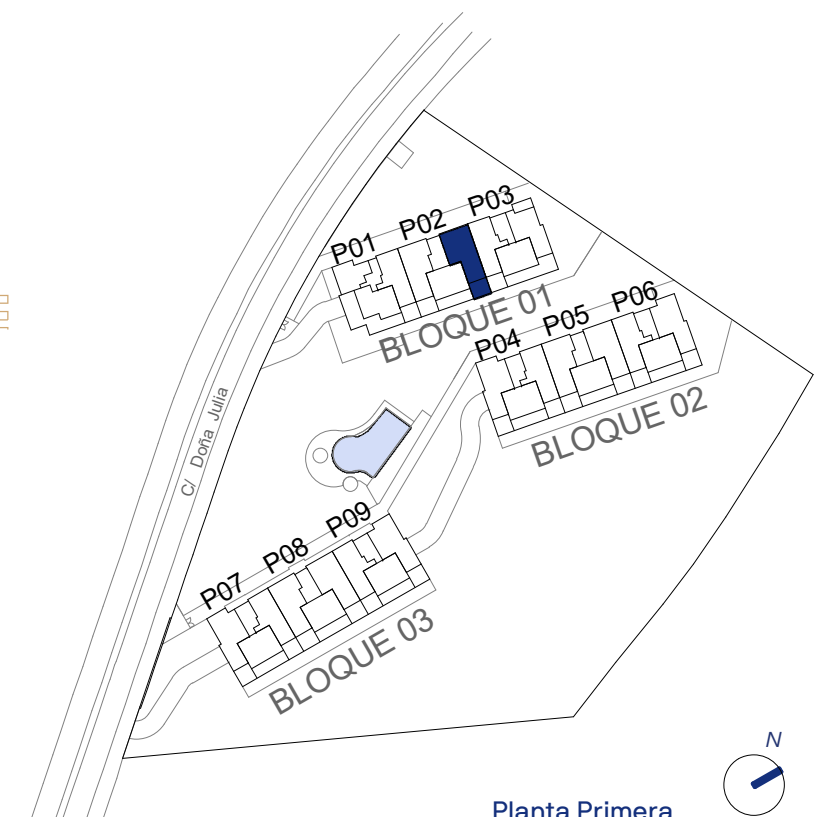
## CUADRO DE SUPERFICIES ANDALUCÍA D218/2005

S. Útil Vivienda	102,9 m <sup>2</sup>
<b>S. Cons. Vivienda + p.p. ZZCC</b>	<b>134,2 m<sup>2</sup></b>

Las superficies indicadas están calculadas conforme al Decreto 218/2005 de información al consumidor en la compraventa y arrendamiento de viviendas en Andalucía.



# ABRIL



Planta Primera



"El presente plano no es definitivo, ya que ha sido elaborado conforme al Proyecto del Edificio y, por tanto, Metrovacesa se reserva la facultad de incluir las modificaciones necesarias por exigencias técnicas y/o jurídicas u ordenadas por cualesquiera administraciones u organismo públicos, ajustándolos en todo caso al Proyecto de Ejecución. Los elementos accesorios (por ejemplo, el mobiliario incluido en la zona de la cocina o elementos de jardinería) son meramente ilustrativos. Los giros de puertas y la distribución de aparatos sanitarios no son vinculantes. Las superficies expresadas son aproximadas, pudiendo experimentar modificaciones por razones de índole técnico y/o legal en el desarrollo de la ejecución de las obras. Las superficies útiles de terrazas reflejadas en plano son reales, computan en la superficie útil total de VP (Calificación Provisional) según normativa vigente. La clasificación final de los sellos de sostenibilidad se obtendrán tras el desarrollo del Proyecto de Ejecución."

**domum**  
compromiso sostenible



# Abril

BL01 - P03 - PL PRIMERA - LETRA A  
2 DORMITORIOS

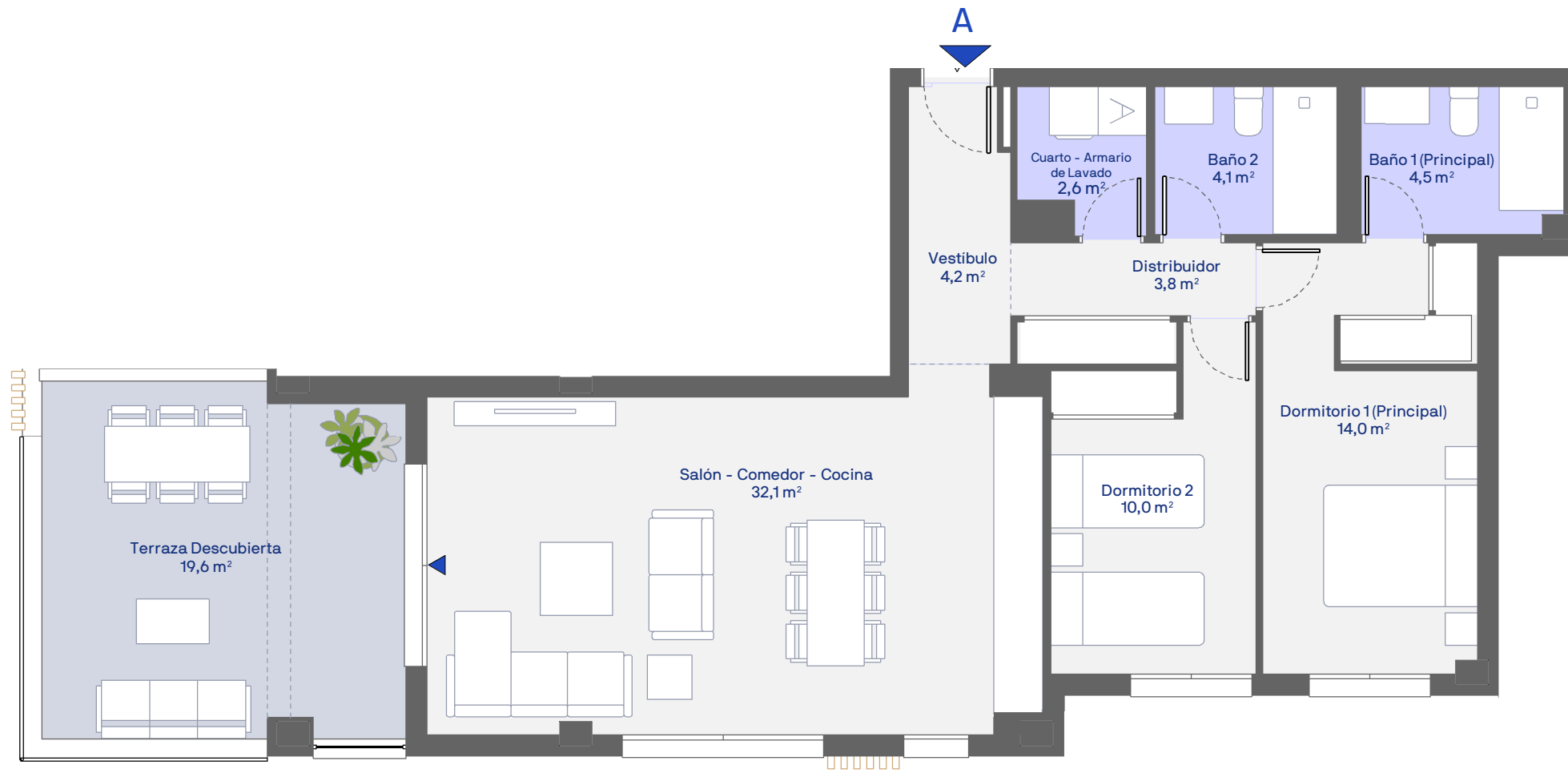
## CUADRO DE SUPERFICIES

S. Útil Interior Vivienda	75,3 m <sup>2</sup>
<b>S. Cons. Int. Vivienda + p.p. ZZCC</b>	<b>103,5 m<sup>2</sup></b>
S. Útil Exterior Vivienda	19,6 m <sup>2</sup>
<b>S. Cons. Int. Viv. + p.p. ZZCC + S. Útil Ext. Viv.</b>	<b>123,1 m<sup>2</sup></b>

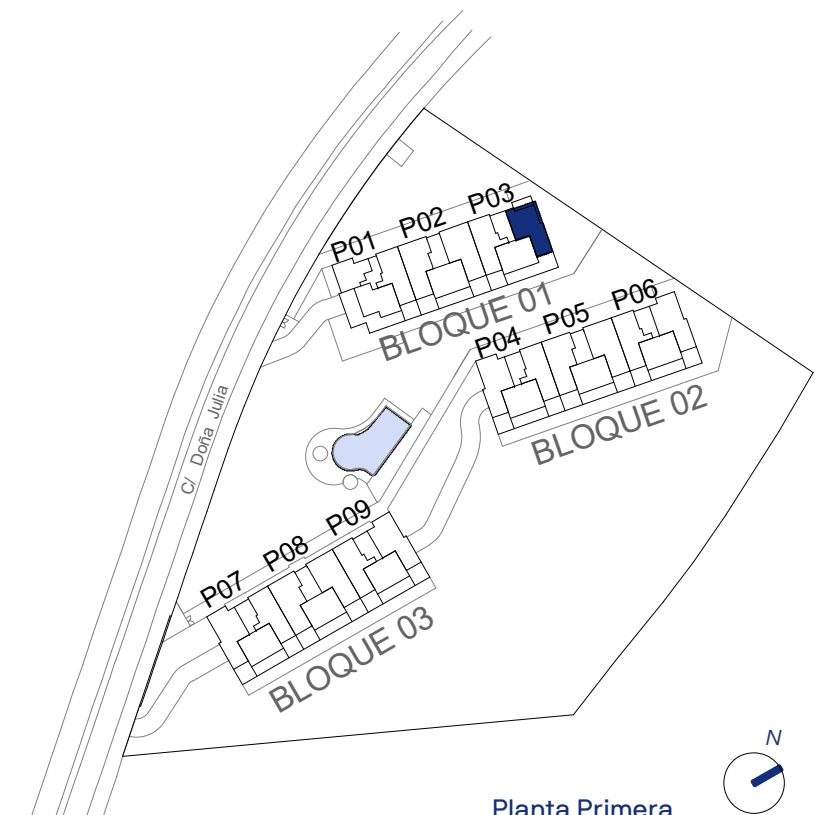
## CUADRO DE SUPERFICIES ANDALUCÍA D218/2005

S. Útil Vivienda	82,8 m <sup>2</sup>
<b>S. Cons. Vivienda + p.p. ZZCC</b>	<b>112,4 m<sup>2</sup></b>

Las superficies indicadas están calculadas conforme al Decreto 218/2005 de información al consumidor en la compraventa y arrendamiento de viviendas en Andalucía.



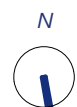
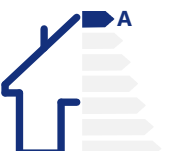
# ABRIL



Planta Primera



domum  
compromiso sostenible



"El presente plano no es definitivo, ya que ha sido elaborado conforme al Proyecto del Edificio y, por tanto, Metrovacesa se reserva la facultad de incluir las modificaciones necesarias por exigencias técnicas y/o jurídicas u ordenadas por cualesquiera administraciones u organismo públicos, ajustándolos en todo caso al Proyecto de Ejecución. Los elementos accesorios (por ejemplo, el mobiliario incluido en la zona de la cocina o elementos de jardinería) son meramente ilustrativos. Los giros de puertas y la distribución de aparatos sanitarios no son vinculantes. Las superficies expresadas son aproximadas, pudiendo experimentar modificaciones por razones de índole técnico y/o legal en el desarrollo de la ejecución de las obras. Las superficies útiles de terrazas reflejadas en plano son reales, computan en la superficie útil total de VP (Calificación Provisional) según normativa vigente. La clasificación final de los sellos de sostenibilidad se obtendrán tras el desarrollo del Proyecto de Ejecución."

# Abril

BL01 - P03 - PL PRIMERA - LETRA B

## 2 DORMITORIOS

### CUADRO DE SUPERFICIES

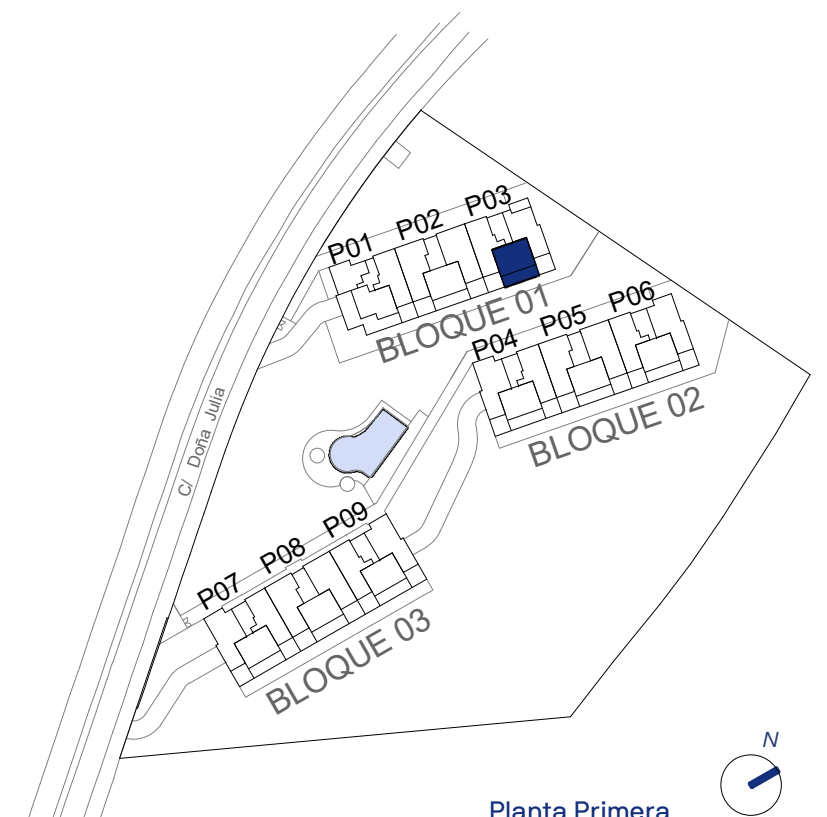
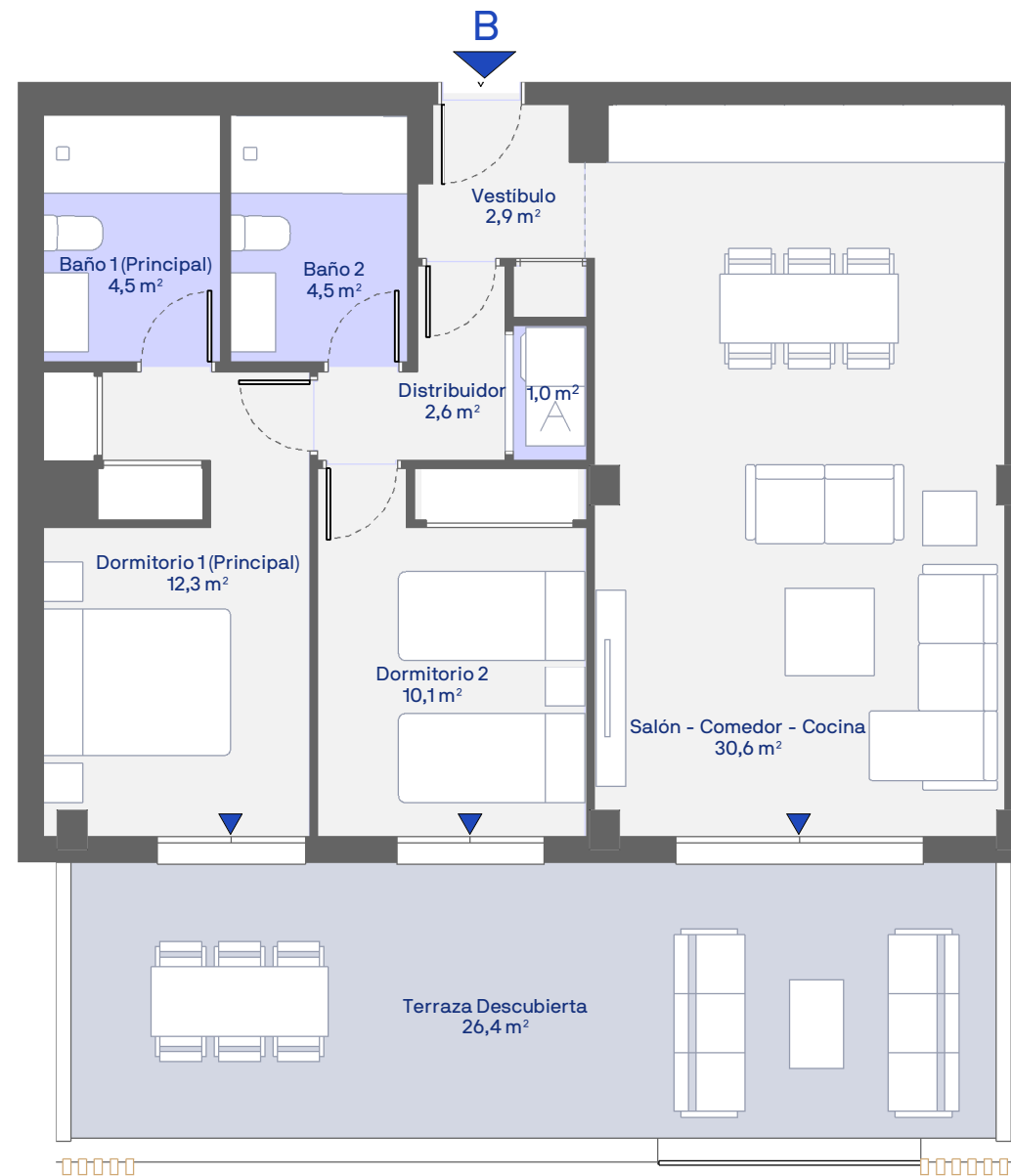
S. Útil Interior Vivienda	68,5 m <sup>2</sup>
<b>S. Cons. Int. Vivienda + p.p. ZZCC</b>	<b>91,4 m<sup>2</sup></b>
S. Útil Exterior Vivienda	26,4 m <sup>2</sup>
<b>S. Cons. Int. Viv. + p.p. ZZCC + S. Útil Ext. Viv.</b>	<b>117,8 m<sup>2</sup></b>

### CUADRO DE SUPERFICIES ANDALUCÍA D218/2005

S. Útil Vivienda	75,4 m <sup>2</sup>
<b>S. Cons. Vivienda + p.p. ZZCC</b>	<b>99,3 m<sup>2</sup></b>

Las superficies indicadas están calculadas conforme al Decreto 218/2005 de información al consumidor en la compraventa y arrendamiento de viviendas en Andalucía.

# ABRIL



Planta Primera



"El presente plano no es definitivo, ya que ha sido elaborado conforme al Proyecto del Edificio y, por tanto, Metrovacesa se reserva la facultad de incluir las modificaciones necesarias por exigencias técnicas y/o jurídicas u ordenadas por cualesquiera administraciones u organismo públicos, ajustándolos en todo caso al Proyecto de Ejecución. Los elementos accesorios (por ejemplo, el mobiliario incluido en la zona de la cocina o elementos de jardinería) son meramente ilustrativos. Los giros de puertas y la distribución de aparatos sanitarios no son vinculantes. Las superficies expresadas son aproximadas, pudiendo experimentar modificaciones por razones de índole técnico y/o legal en el desarrollo de la ejecución de las obras. Las superficies útiles de terrazas reflejadas en plano son reales, computan en la superficie útil total de VP (Calificación Provisional) según normativa vigente. La clasificación final de los sellos de sostenibilidad se obtendrán tras el desarrollo del Proyecto de Ejecución."

domum  
compromiso sostenible



# Abril

BL02 - P05 - PL ATICO - LETRA B

## 3 DORMITORIOS

### CUADRO DE SUPERFICIES

S. Útil Interior Vivienda	88,3 m <sup>2</sup>
<b>S. Cons. Int. Vivienda + p.p. ZZCC</b>	<b>116,6 m<sup>2</sup></b>
S. Útil Exterior Vivienda	41,5 m <sup>2</sup>
<b>S. Cons. Int. Viv. + p.p. ZZCC + S. Útil Ext. Viv.</b>	<b>158,1 m<sup>2</sup></b>

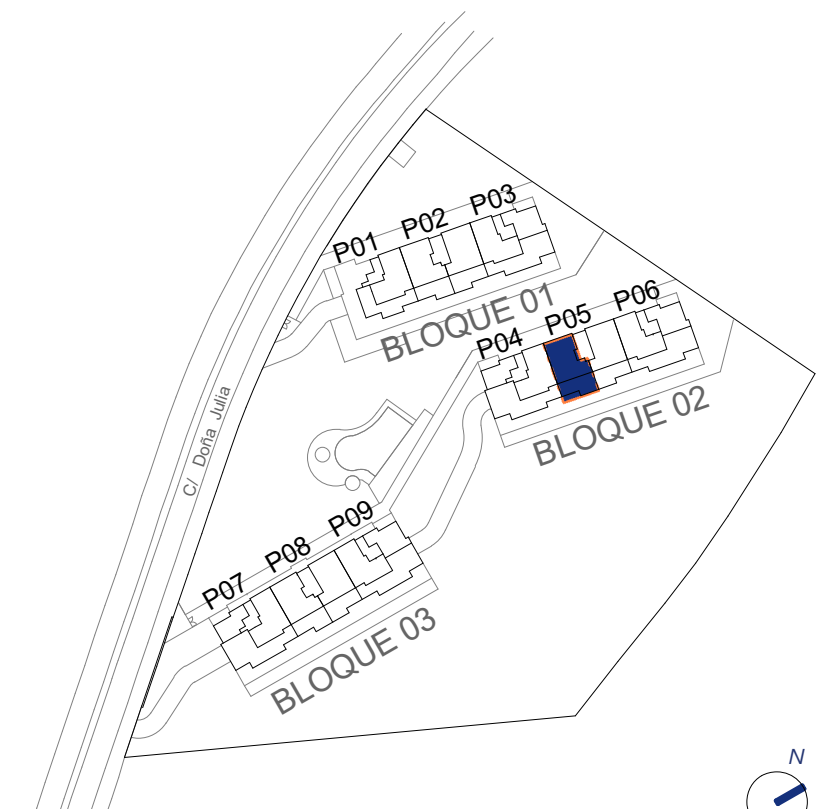
### CUADRO DE SUPERFICIES ANDALUCÍA D218/2005

S. Útil Vivienda	97,1 m <sup>2</sup>
<b>S. Cons. Vivienda + p.p. ZZCC</b>	<b>126,7 m<sup>2</sup></b>

Las superficies indicadas están calculadas conforme al Decreto 218/2005 de información al consumidor en la compraventa y arrendamiento de viviendas en Andalucía.

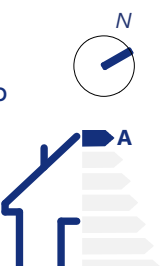


# ABRIL



"El presente plano no es definitivo, ya que ha sido elaborado conforme al Proyecto del Edificio y, por tanto, Metrovacesa se reserva la facultad de incluir las modificaciones necesarias por exigencias técnicas y/o jurídicas u ordenadas por cualesquiera administraciones u organismo públicos, ajustándolos en todo caso al Proyecto de Ejecución. Los elementos accesorios (por ejemplo, el mobiliario incluido en la zona de la cocina o elementos de jardinería) son meramente ilustrativos. Los giros de puertas y la distribución de aparatos sanitarios no son vinculantes. Las superficies expresadas son aproximadas, pudiendo experimentar modificaciones por razones de índole técnico y/o legal en el desarrollo de la ejecución de las obras. Las superficies útiles de terrazas reflejadas en plano son reales, computan en la superficie útil total de VP (Calificación Provisional) según normativa vigente. La clasificación final de los sellos de sostenibilidad se obtendrán tras el desarrollo del Proyecto de Ejecución."

domum  
compromiso sostenible



Planta Ático