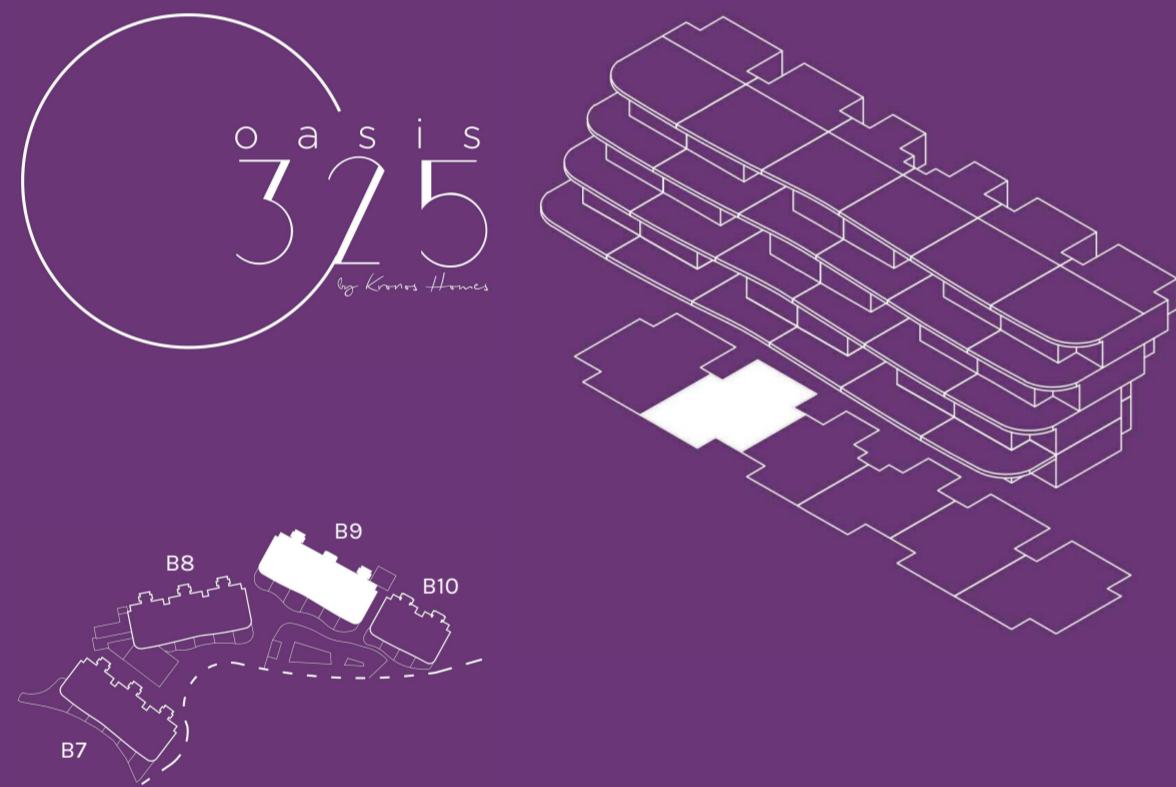


# B9E3-1I

**Bloque 9**  
**Escalera 3**  
**Planta -1**

3 Dormitorios  
2 Baños  
Terraza y jardín

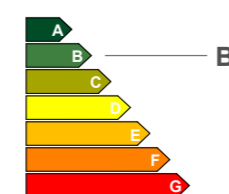
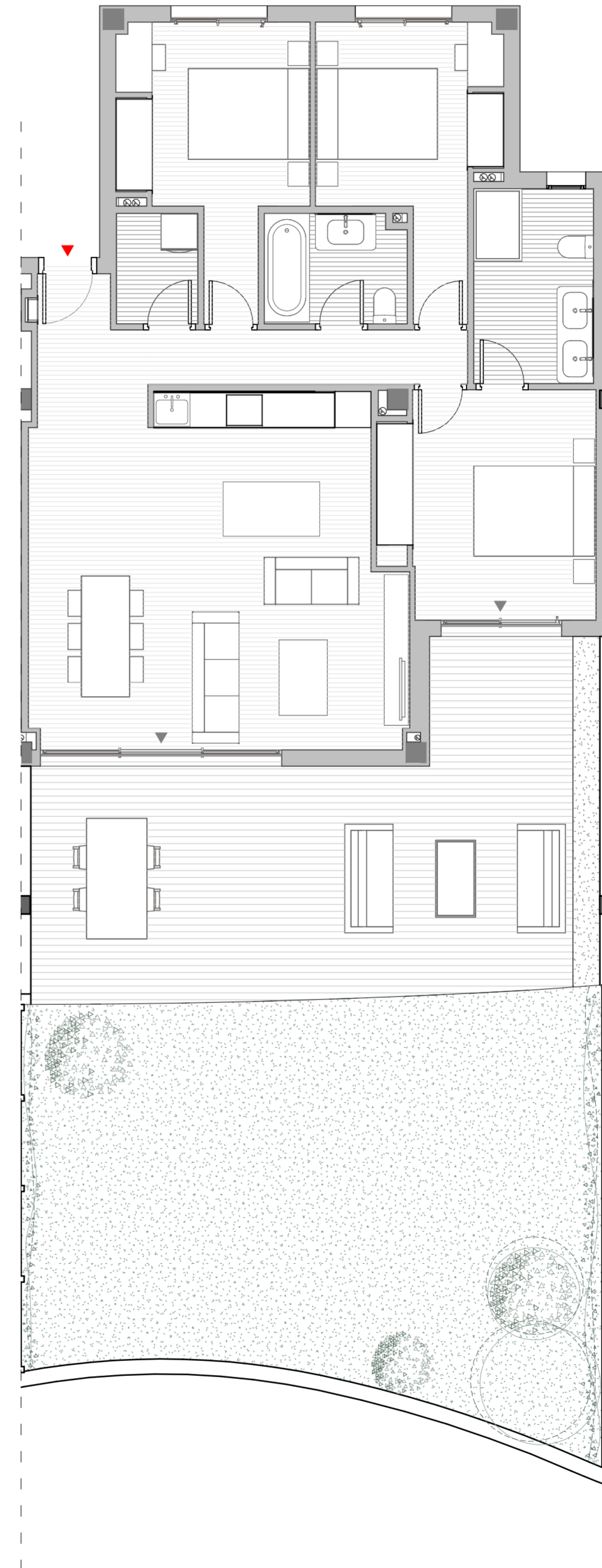
Superficie Útil 91.46 m<sup>2</sup>



## SUPERFICIES APROXIMADAS

	Sup. de proyecto
Superficie útil interior	91.46m <sup>2</sup>
Superficie útil exterior	104.43m <sup>2</sup>
<b>Total superficie útil</b> <small>(incluye útil interior y útil exterior)</small>	<b>195.89m<sup>2</sup></b>
<b>Total superficie construida</b> <small>(incluye construida interior y zona común proporcional)</small>	<b>123.90m<sup>2</sup></b>
Superficie útil de vivienda	91.46 m <sup>2</sup>
Superficie útil de vivienda S/D J.A 218/2005:	100.61 m <sup>2</sup>
Superficie útil de terrazas:	42.34 m <sup>2</sup>
Superficie const. de vivienda con c.c.:	123.90 m <sup>2</sup>
Superficie const. de vivienda con c.c. S/D J.A 218/2005:	136.29 m <sup>2</sup>

Este plano comercial es un avance del proyecto y es orientativo, por lo que no constituye un documento contractual. Resinaland Developments SLU se reserva el derecho de efectuar durante el transcurso de la ejecución de las obras, las modificaciones necesarias por exigencias de orden técnico, comerciales, jurídicas, administrativas o por las necesidades constructivas o de diseño derivadas del desarrollo del proyecto o de las decisiones de la dirección de obra. Las superficies definitivas serán las que resulten de la ejecución de la obra. Este plano anula cualquier otro emitido con anterioridad. Las dimensiones de determinados elementos de la obra, como los armarios empotrados, se adaptarán con las medidas normalizadas del fabricante. El equipamiento de la vivienda será el indicado en la memoria de calidades, no siendo objeto de entrega el mobiliario, representado meramente a efectos de funcionalidad de espacios.



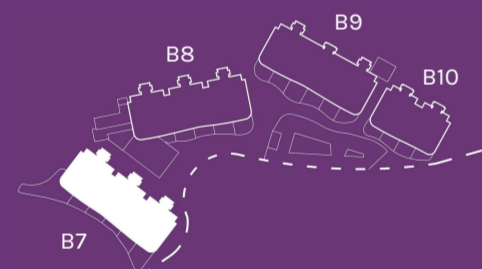
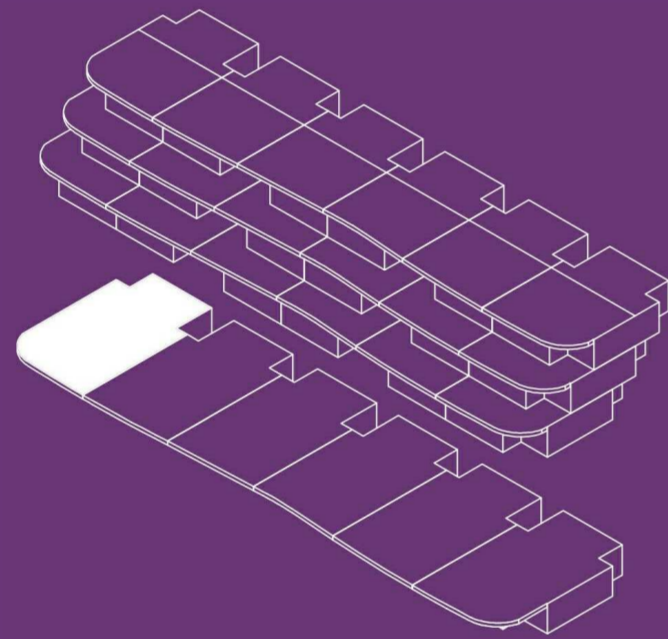
#PUREDESIGN

# B7E3+0D

Bloque 7  
Escalera 3  
Planta 0

3 Dormitorios  
2 Baños  
Terraza

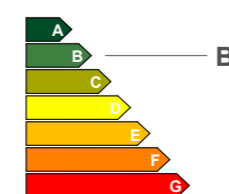
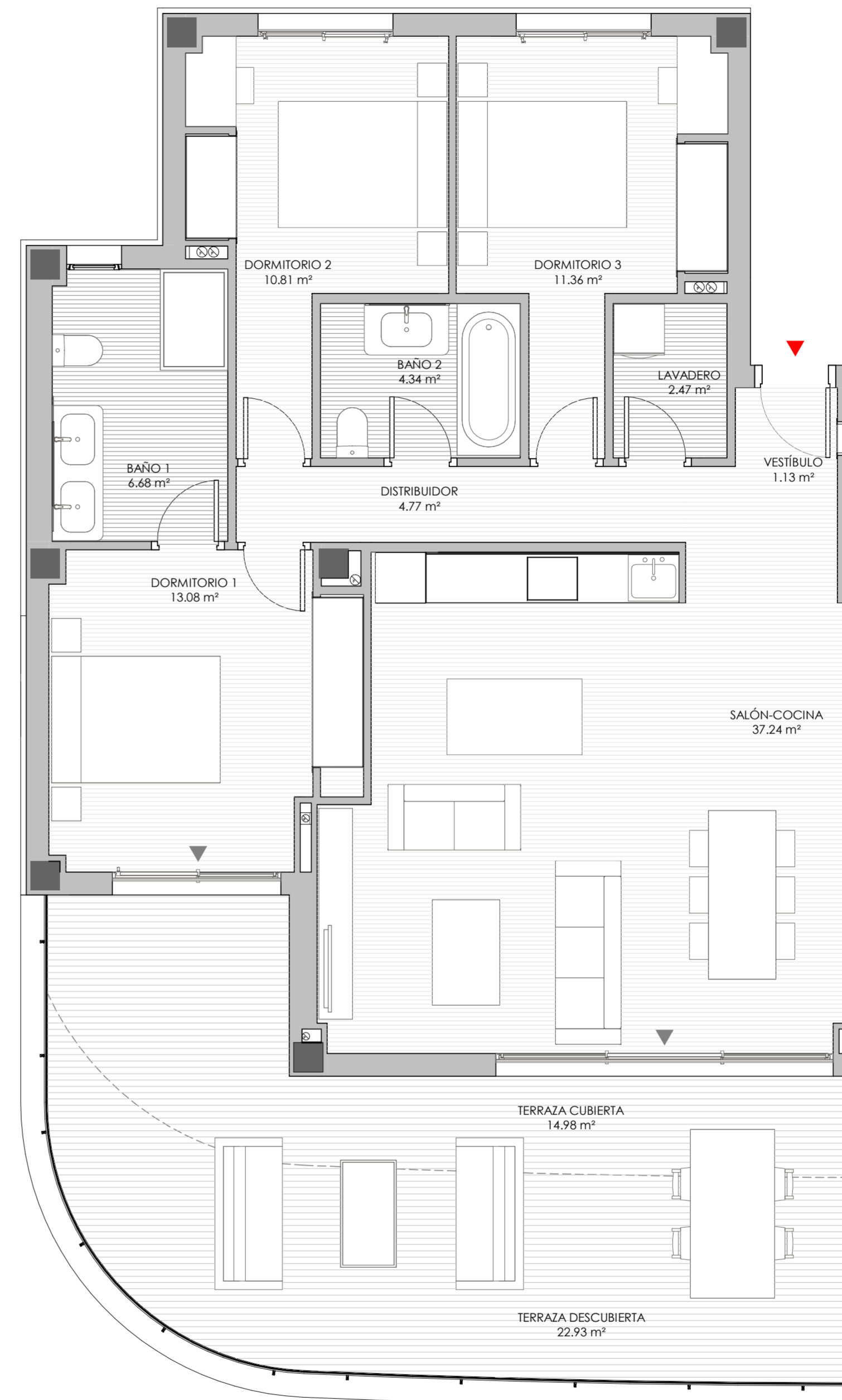
Superficie Útil 91.87 m<sup>2</sup>



## SUPERFICIES APROXIMADAS

	Sup. de proyecto
Superficie útil interior	91.87m <sup>2</sup>
Superficie útil exterior	37.91m <sup>2</sup>
<b>Total superficie útil</b> <small>(incluye útil interior y útil exterior)</small>	<b>129.78m<sup>2</sup></b>
<b>Total superficie construida</b> <small>(incluye construida interior y zona común proporcional)</small>	<b>125.23m<sup>2</sup></b>
Superficie útil de vivienda	91.87 m <sup>2</sup>
Superficie útil de vivienda S/D J.A 218/2005:	101.06 m <sup>2</sup>
Superficie útil de terrazas:	37.91 m <sup>2</sup>
Superficie const. de vivienda con c.c.:	125.23 m <sup>2</sup>
Superficie const. de vivienda con c.c. S/D J.A 218/2005:	137.76 m <sup>2</sup>

Este plano comercial es un avance del proyecto y es orientativo, por lo que no constituye un documento contractual. Resinaland Developments SLU se reserva el derecho de efectuar durante el transcurso de la ejecución de las obras, las modificaciones necesarias por exigencias de orden técnico, comerciales, jurídicas, administrativas o por las necesidades constructivas o de diseño derivadas del desarrollo del proyecto o de las decisiones de la dirección de obra. Las superficies definitivas serán las que resulten de la ejecución de la obra. Este plano anula cualquier otro emitido con anterioridad. Las dimensiones de determinados elementos de la obra, como los armarios empotrados, se adaptarán con las medidas normalizadas del fabricante. El equipamiento de la vivienda será el indicado en la memoria de calidades, no siendo objeto de entrega el mobiliario, representado meramente a efectos de funcionalidad de espacios.



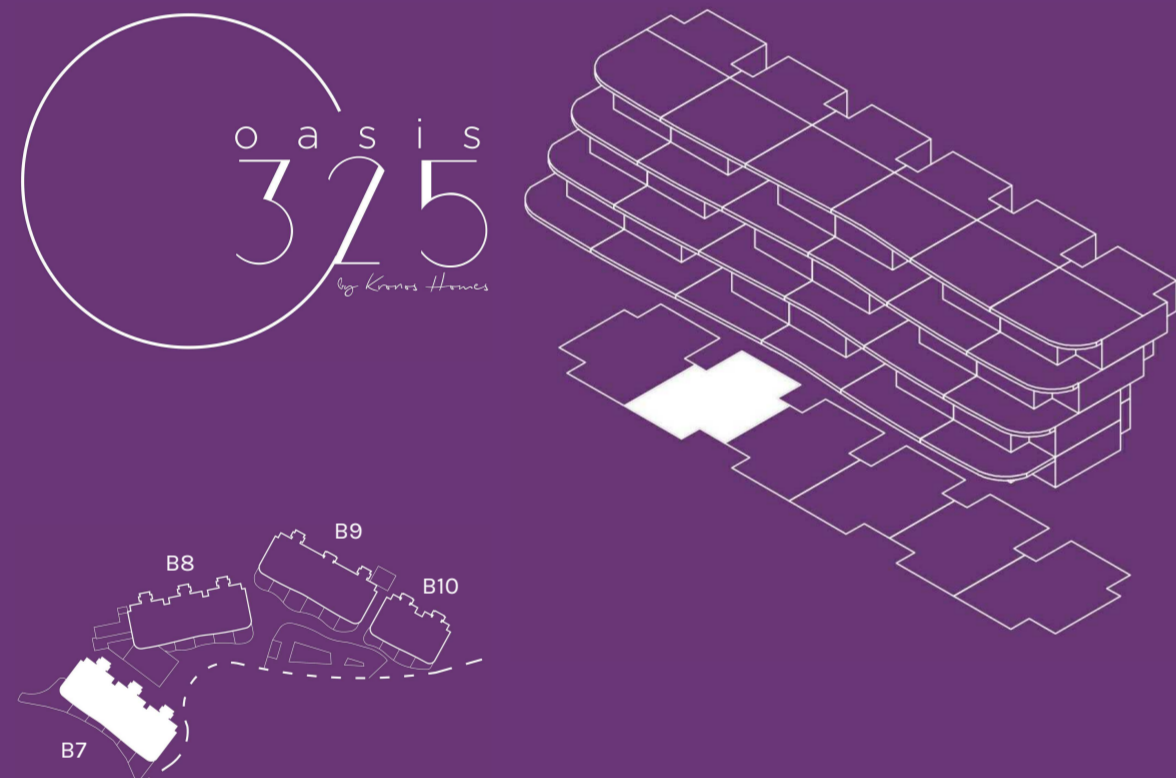
#PUREDESIGN

# B7E3-1I

Bloque 7  
Escalera 3  
Planta -1

3 Dormitorios  
2 Baños  
Terraza y jardín

Superficie Útil 91.46 m<sup>2</sup>



## SUPERFICIES APROXIMADAS

	Sup. de proyecto
Superficie útil interior	91.46m <sup>2</sup>
Superficie útil exterior	84.44m <sup>2</sup>
<b>Total superficie útil</b> <small>(incluye útil interior y útil exterior)</small>	<b>175.90m<sup>2</sup></b>
<b>Total superficie construida</b> <small>(incluye construida interior y zona común proporcional)</small>	<b>123.90m<sup>2</sup></b>
Superficie útil de vivienda	91.46 m <sup>2</sup>
Superficie útil de vivienda S/D J.A 218/2005:	100.61 m <sup>2</sup>
Superficie útil de terrazas:	42.34 m <sup>2</sup>
Superficie const. de vivienda con c.c.:	123.90 m <sup>2</sup>
Superficie const. de vivienda con c.c. S/D J.A 218/2005:	136.29 m <sup>2</sup>

Este plano comercial es un avance del proyecto y es orientativo, por lo que no constituye un documento contractual. Resinaland Developments SLU se reserva el derecho de efectuar durante el transcurso de la ejecución de las obras, las modificaciones necesarias por exigencias de orden técnico, comerciales, jurídicas, administrativas o por las necesidades constructivas o de diseño derivadas del desarrollo del proyecto o de las decisiones de la dirección de obra. Las superficies definitivas serán las que resulten de la ejecución de la obra. Este plano anula cualquier otro emitido con anterioridad. Las dimensiones de determinados elementos de la obra, como los armarios empotrados, se adaptarán con las medidas normalizadas del fabricante. El equipamiento de la vivienda será el indicado en la memoria de calidades, no siendo objeto de entrega el mobiliario, representado meramente a efectos de funcionalidad de espacios.

