

BAYSIDE HOMES

PARCELA R-7.2, SECTOR SUP-05 "ARROYO ENMEDIO"

ESTEPONA, MÁLAGA

BLOQUE 1 / PORTAL 1 / PLANTA BAJA / PUERTA C

| | SUP. UTIL | EXT/INT |
|----------------------|----------------------|---------|
| Recibidor | 3.10 m ² | int. |
| Salón-Comedor-Cocina | 37.71 m ² | int. |
| Dormitorio principal | 14.75 m ² | int. |
| Dormitorio 2 | 9.72 m ² | int. |
| Dormitorio 3 | 10.86 m ² | int. |
| Baño principal | 5.03 m ² | int. |
| Baño 2 | 3.46 m ² | int. |
| Distribuidor | 2.93 m ² | int. |
| Espacio Homes | 1.26 m ² | int. |
| Terraza | 21.07 m ² | ext. |
| Jardín | 14.77 m ² | ext. |

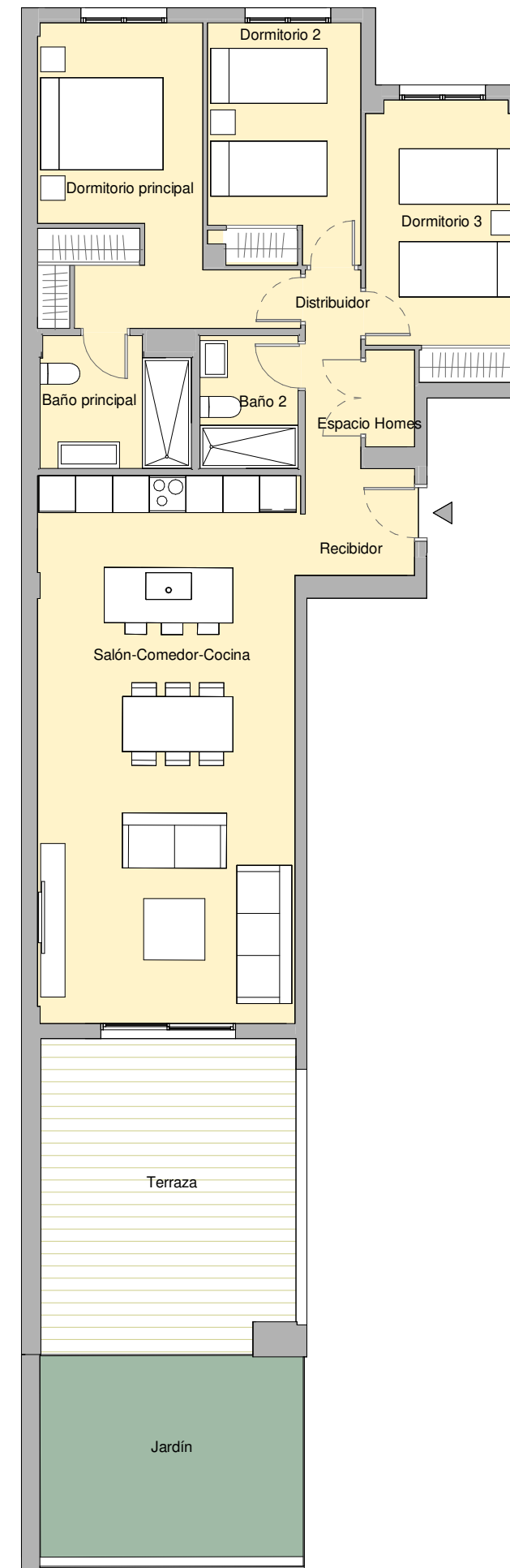
LOCALIZACIÓN VIVIENDA



| | |
|-----------------------------------|-----------------------|
| Superficie Útil Interior | 88.82 m ² |
| Superficie Útil Exterior | 35.84 m ² |
| Superficie Construida con p.p.zc. | 123.03 m ² |

DECRETO 218/2005 del BOJA

| | |
|---|-----------------------|
| Superficie Útil s/Decreto 218/2005 del BOJA | 97.70 m ² |
| Superficie Construida s/Decreto 218/2005 del BOJA | 135.33 m ² |



V.01 - MARZO 2023
ESCALA GRÁFICA

0 2 4m



El presente plano no es definitivo, ya que ha sido elaborado conforme al Proyecto Básico del Edificio y, por tanto, Neinor Homes se reserva la facultad de incluir las modificaciones necesarias por exigencias técnicas y/o jurídicas u ordenadas por cualesquiera administraciones u organismos públicos, ajustándolo en todo caso al Proyecto de Ejecución. Los elementos accesorios (por ejemplo, el mobiliario, incluido el de la cocina), son meramente ilustrativos. Los giros de puertas y la distribución de aparatos sanitarios no son vinculantes. Las superficies expresadas son aproximadas, pudiendo experimentar modificaciones por razones de índole técnicas y/o legal en el desarrollo de la ejecución de las obras.

BAYSIDE HOMES

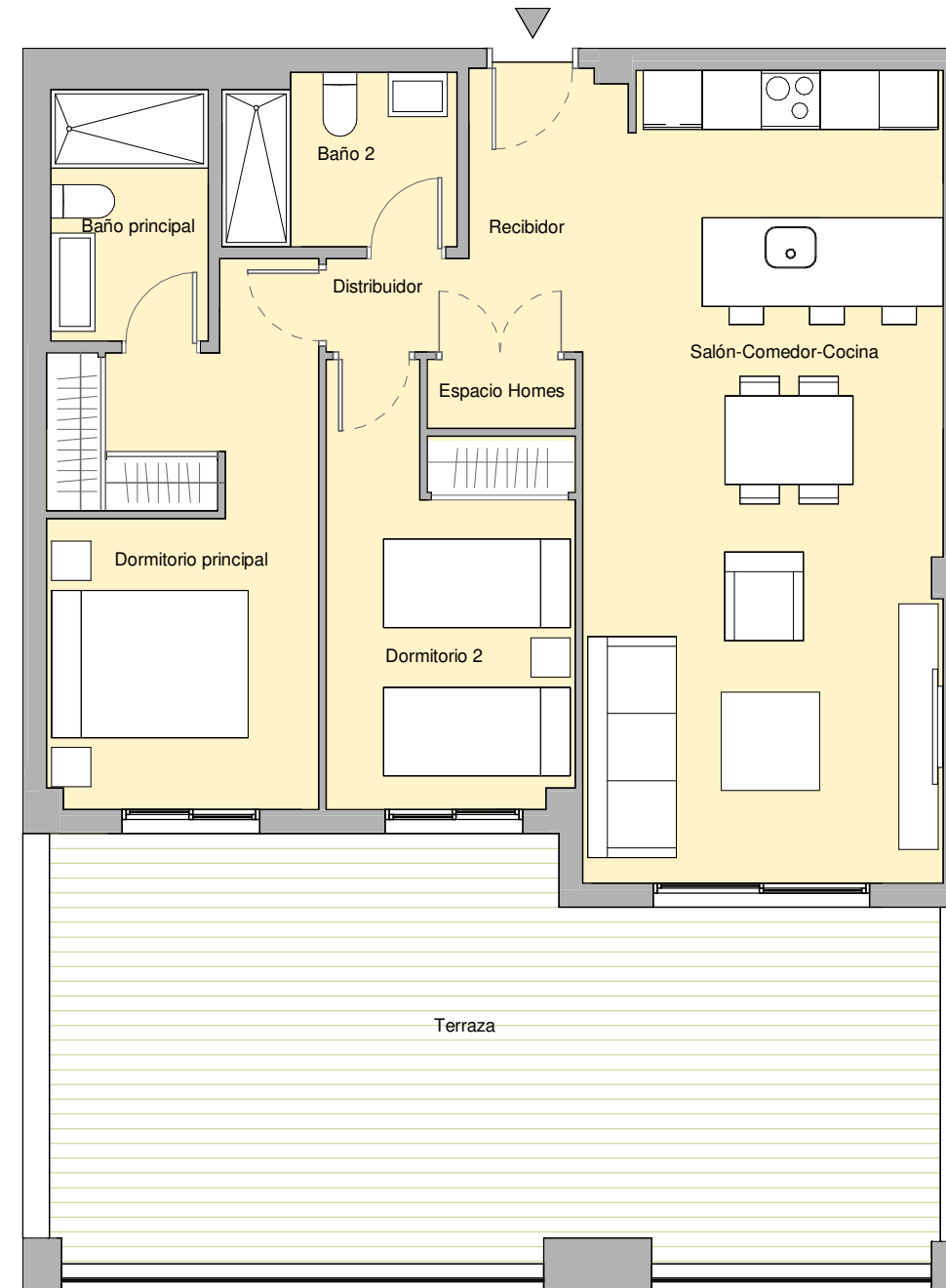
PARCELA R-7.2, SECTOR SUP-05 "ARROYO ENMEDIO"

ESTEPONA, MÁLAGA

BLOQUE 1 / PORTAL 1 / PLANTA PRIMERA / PUERTA B

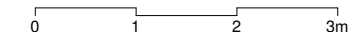
| | SUP. UTIL | EXT/INT |
|----------------------|----------------------|---------|
| Recibidor | 2.45 m ² | int. |
| Salón-Comedor-Cocina | 29.99 m ² | int. |
| Dormitorio principal | 13.59 m ² | int. |
| Dormitorio 2 | 10.24 m ² | int. |
| Baño principal | 4.10 m ² | int. |
| Baño 2 | 4.12 m ² | int. |
| Distribuidor | 2.45 m ² | int. |
| Espacio Homes | 1.05 m ² | int. |
| Terraza | 36.45 m ² | ext. |

LOCALIZACIÓN VIVIENDA



| DECRETO 218/2005 del BOJA | | | |
|-----------------------------------|----------------------|---|-----------------------|
| Superficie Útil Interior | 67.99 m ² | Superficie Útil s/Decreto 218/2005 del BOJA | 74.79 m ² |
| Superficie Útil Exterior | 36.45 m ² | Superficie Construida s/Decreto 218/2005 del BOJA | 103.30 m ² |
| Superficie Construida con p.p.zc. | 93.91 m ² | | |

V.01 - MARZO 2023
ESCALA GRÁFICA



El presente plano no es definitivo, ya que ha sido elaborado conforme al Proyecto Básico del Edificio y, por tanto, Neinor Homes se reserva la facultad de incluir las modificaciones necesarias por exigencias técnicas y/o jurídicas u ordenadas por cualesquiera administraciones u organismos públicos, ajustándolo en todo caso al Proyecto de Ejecución. Los elementos accesorios (por ejemplo, el mobiliario, incluido el de la cocina), son meramente ilustrativos. Los giros de puertas y la distribución de aparatos sanitarios no son vinculantes. Las superficies expresadas son aproximadas, pudiendo experimentar modificaciones por razones de índole técnicas y/o legal en el desarrollo de la ejecución de las obras.

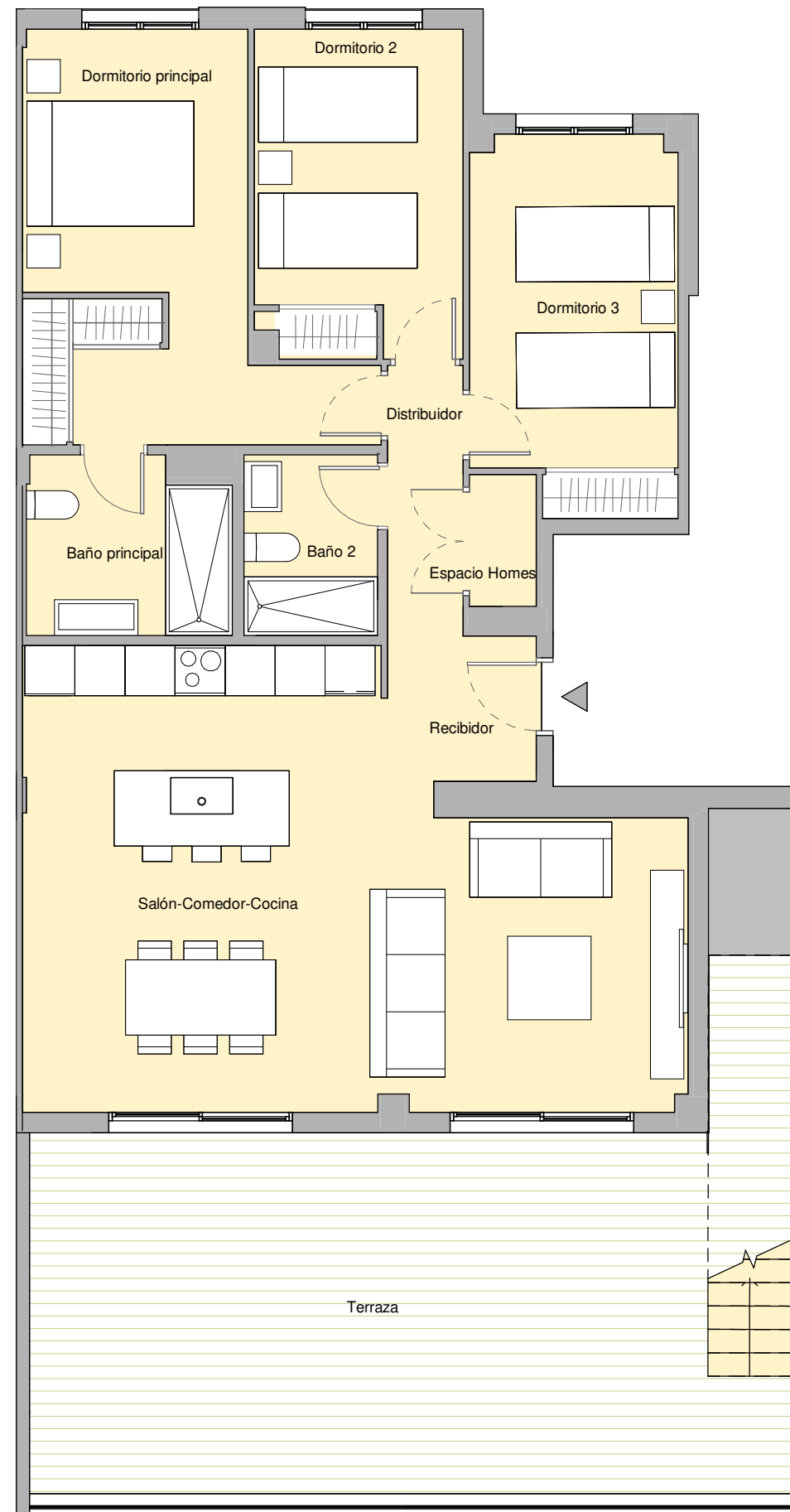
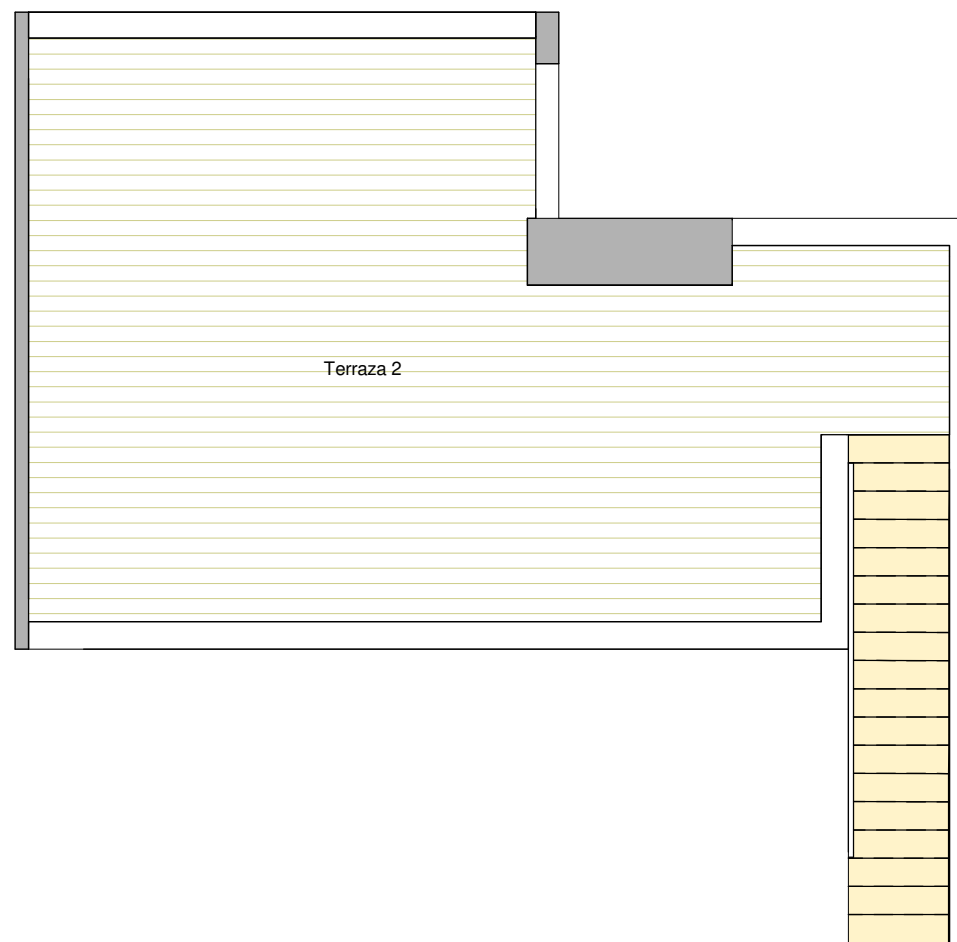
BAYSIDE HOMES

PARCELA R-7.2, SECTOR SUP-05 "ARROYO ENMEDIO"

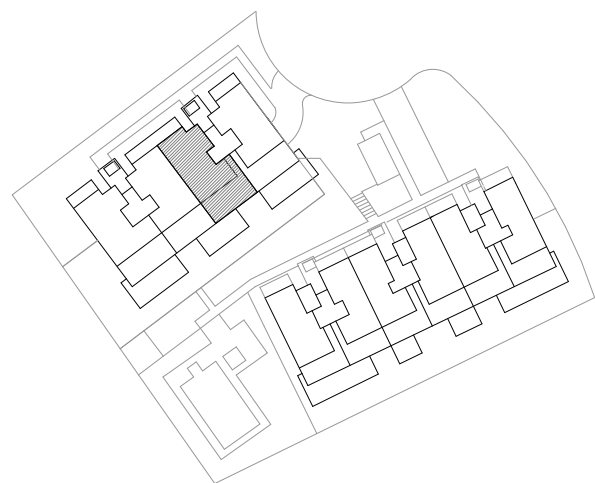
ESTEPONA, MÁLAGA

BLOQUE 1 / PORTAL 1 / PLANTA SEGUNDA / PUERTA B

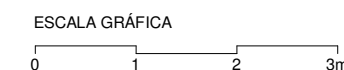
| | SUP. UTIL | EXT/INT |
|----------------------|----------------------|---------|
| Recibidor | 3.10 m ² | int. |
| Salón-Comedor-Cocina | 37.19 m ² | int. |
| Dormitorio principal | 14.75 m ² | int. |
| Dormitorio 2 | 9.72 m ² | int. |
| Dormitorio 3 | 10.86 m ² | int. |
| Baño principal | 5.03 m ² | int. |
| Baño 2 | 3.46 m ² | int. |
| Distribuidor | 2.93 m ² | int. |
| Espacio Homes | 1.26 m ² | int. |
| Terraza | 36.54 m ² | ext. |
| Terraza 2 | 41.27 m ² | ext. |



LOCALIZACIÓN VIVIENDA



| DECRETO 218/2005 del BOJA | | | |
|-----------------------------------|-----------------------|---|-----------------------|
| Superficie Útil Interior | 88.30 m ² | Superficie Útil s/Decreto 218/2005 del BOJA | 97.13 m ² |
| Superficie Útil Exterior | 77.81 m ² | Superficie Construida s/Decreto 218/2005 del BOJA | 136.13 m ² |
| Superficie Construida con p.p.zc. | 123.76 m ² | | |



El presente plano no es definitivo, ya que ha sido elaborado conforme al Proyecto Básico del Edificio y, por tanto, Neinor Homes se reserva la facultad de incluir las modificaciones necesarias por exigencias técnicas y/o jurídicas u ordenadas por cualesquiera administraciones u organismos públicos, ajustándolo en todo caso al Proyecto de Ejecución. Los elementos accesorios (por ejemplo, el mobiliario, incluido el de la cocina), son meramente ilustrativos. Los giros de puertas y la distribución de aparatos sanitarios no son vinculantes. Las superficies expresadas son aproximadas, pudiendo experimentar modificaciones por razones de índole técnicas y/o legal en el desarrollo de la ejecución de las obras.

BAYSIDE HOMES

PARCELA R-7.2, SECTOR SUP-05 "ARROYO ENMEDIO"

ESTEPONA, MÁLAGA

BLOQUE 1 / PORTAL 2 / PLANTA BAJA / PUERTA C

| | SUP. UTIL | EXT/INT |
|----------------------|-----------------------|---------|
| Recibidor | 3.37 m ² | int. |
| Salón-Comedor-Cocina | 42.49 m ² | int. |
| Dormitorio principal | 14.72 m ² | int. |
| Dormitorio 2 | 9.82 m ² | int. |
| Dormitorio 3 | 10.47 m ² | int. |
| Baño principal | 4.98 m ² | int. |
| Baño 2 | 3.46 m ² | int. |
| Distribuidor | 2.70 m ² | int. |
| Espacio Homes | 1.05 m ² | int. |
| Terraza | 40.65 m ² | ext. |
| Jardín | 142.21 m ² | ext. |

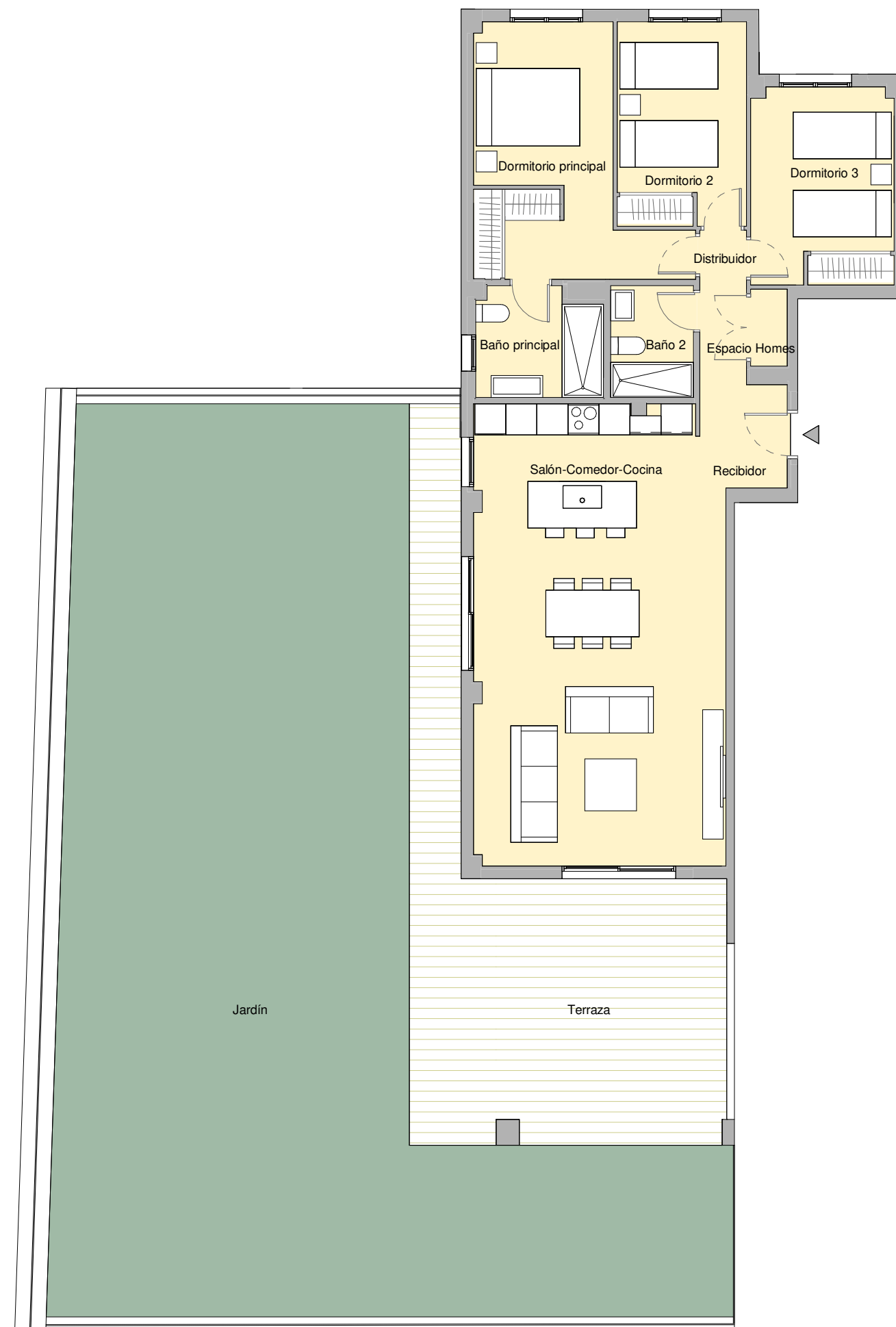
LOCALIZACIÓN VIVIENDA



| | |
|-----------------------------------|-----------------------|
| Superficie Útil Interior | 93.06 m ² |
| Superficie Útil Exterior | 182.86 m ² |
| Superficie Construida con p.p.zc. | 130.26 m ² |

DECRETO 218/2005 del BOJA

| | |
|---|-----------------------|
| Superficie Útil s/Decreto 218/2005 del BOJA | 102.37 m ² |
| Superficie Construida s/Decreto 218/2005 del BOJA | 143.28 m ² |



V.01 - MARZO 2023
ESCALA GRÁFICA

0 2 4m



BAYSIDE HOMES

PARCELA R-7.2, SECTOR SUP-05 "ARROYO ENMEDIO"

ESTEPONA, MÁLAGA

BLOQUE 1 / PORTAL 2 / PLANTA PRIMERA / PUERTA A

| | SUP. UTIL | EXT/INT |
|----------------------|----------------------|---------|
| Recibidor | 3.10 m ² | int. |
| Salón-Comedor-Cocina | 37.71 m ² | int. |
| Dormitorio principal | 14.75 m ² | int. |
| Dormitorio 2 | 9.72 m ² | int. |
| Dormitorio 3 | 10.86 m ² | int. |
| Baño principal | 5.03 m ² | int. |
| Baño 2 | 3.46 m ² | int. |
| Distribuidor | 2.93 m ² | int. |
| Espacio Homes | 1.26 m ² | int. |
| Terraza | 21.01 m ² | ext. |
| Terraza 2 | 9.11 m ² | ext. |

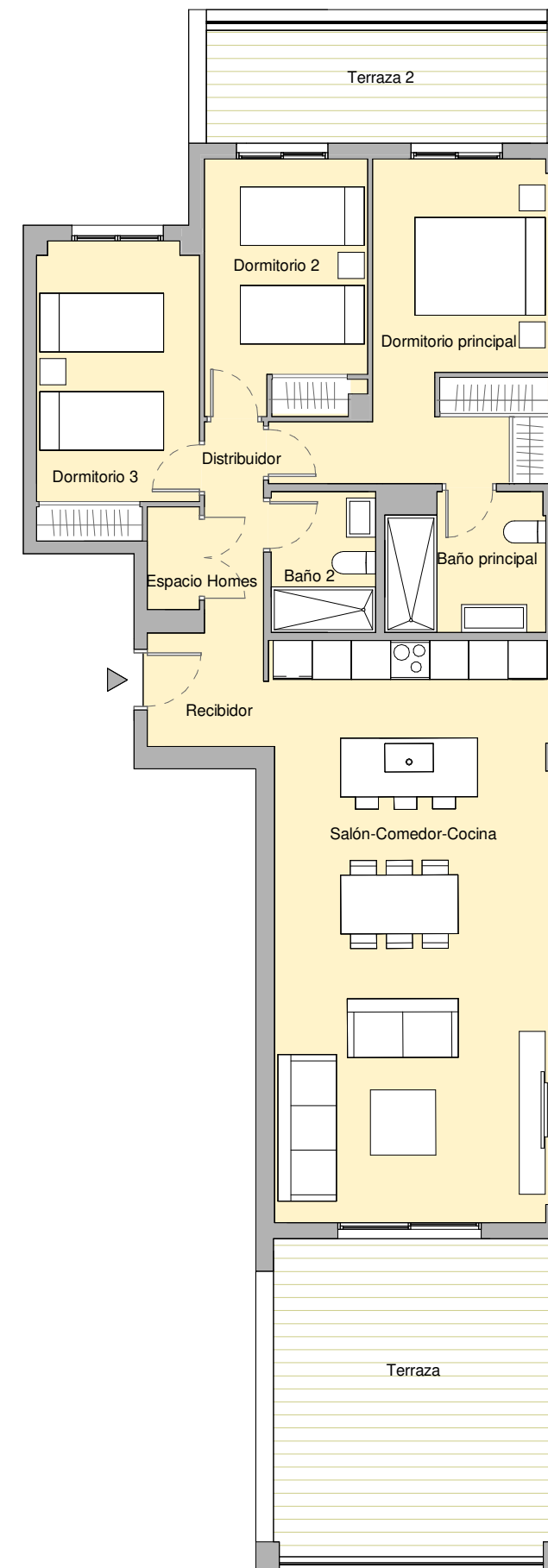
LOCALIZACIÓN VIVIENDA



| | |
|-----------------------------------|-----------------------|
| Superficie Útil Interior | 88,82 m ² |
| Superficie Útil Exterior | 30.12 m ² |
| Superficie Construida con p.p.zc. | 123.32 m ² |

DECRETO 218/2005 del BOJA

| | |
|---|-----------------------|
| Superficie Útil s/Decreto 218/2005 del BOJA | 97.70 m ² |
| Superficie Construida s/Decreto 218/2005 del BOJA | 135.65 m ² |



V.01 - MARZO 2023
ESCALA GRÁFICA

0 2 4m



BAYSIDE HOMES

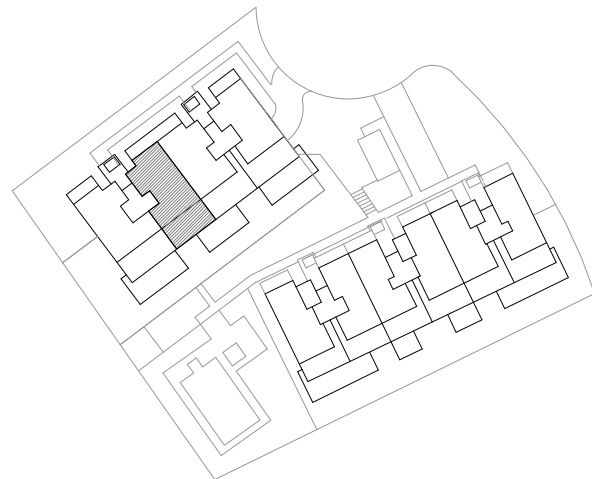
PARCELA R-7.2, SECTOR SUP-05 "ARROYO ENMEDIO"

ESTEPONA, MÁLAGA

BLOQUE 1 / PORTAL 2 / PLANTA SEGUNDA / PUERTA A

| | SUP. UTIL | EXT/INT |
|----------------------|----------------------|---------|
| Recibidor | 3.10 m ² | int. |
| Salón-Comedor-Cocina | 41.11 m ² | int. |
| Dormitorio principal | 15.29 m ² | int. |
| Dormitorio 2 | 9.72 m ² | int. |
| Dormitorio 3 | 10.86 m ² | int. |
| Baño principal | 5.26 m ² | int. |
| Baño 2 | 3.46 m ² | int. |
| Distribuidor | 2.98 m ² | int. |
| Espacio Homes | 1.26 m ² | int. |
| Terraza | 38.82 m ² | ext. |

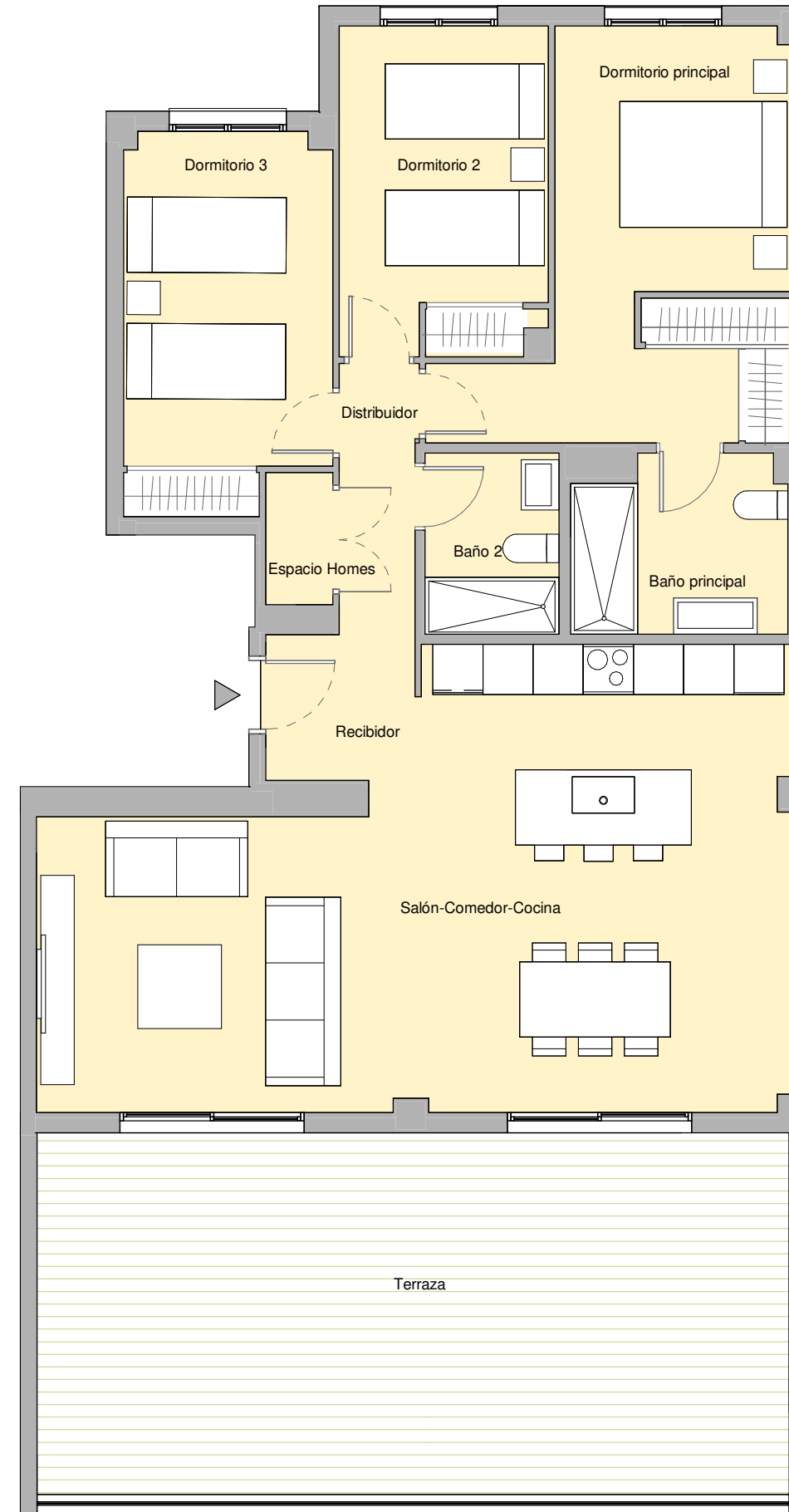
LOCALIZACIÓN VIVIENDA



| | |
|-----------------------------------|-----------------------|
| Superficie Útil Interior | 93.04 m ² |
| Superficie Útil Exterior | 38.82 m ² |
| Superficie Construida con p.p.zc. | 128.15 m ² |

DECRETO 218/2005 del BOJA

| | |
|---|-----------------------|
| Superficie Útil s/Decreto 218/2005 del BOJA | 102.34 m ² |
| Superficie Construida s/Decreto 218/2005 del BOJA | 140.97 m ² |



V.01 - MARZO 2023
ESCALA GRÁFICA

0 1 5 10 m

