

Bahía

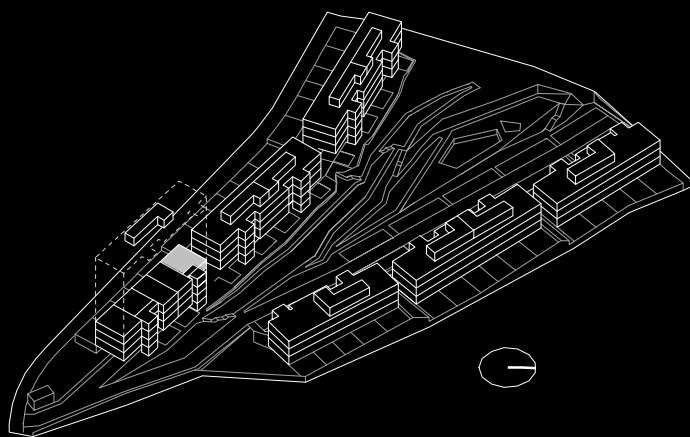
by Kronos Homes

122A

Bloque 1

2 Dormitorio/s
2 Baño/s
1 Terraza/s
Solarium

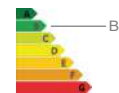
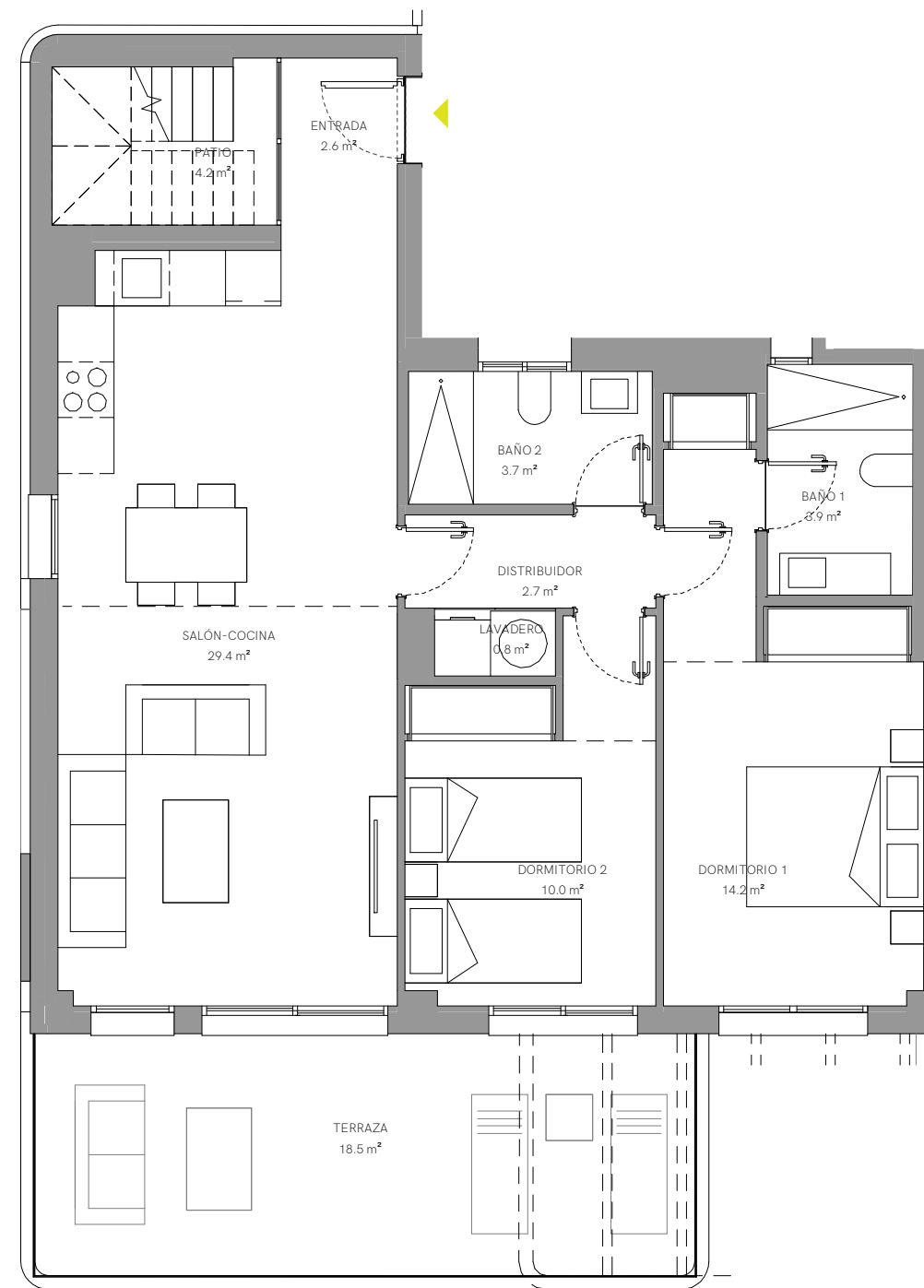
Superficie Útil:
71.58m²



SUPERFICIES APROXIMADAS:

	SUP. DE PROYECTO	DECRETO 218/2005
Superficie útil interior	71.58 m ²	
Superficie útil exterior	82.05 m ²	
Total superficie útil <i>*incluye útil interior y útil exterior</i>	153.63 m ²	78.74 m ²
Total superficie construida <i>*incluye construida interior y zona común proporcional</i>	98.69 m ²	105.85 m ²

Versión: 07/06/2022



**El presente plano es un avance de proyecto y es orientativo, no constituye documento contractual; sujeto a modificaciones por exigencias técnicas, jurídicas o administrativas derivadas de la obtención de todos los permisos y licencias reglamentarios, así como las necesidades constructivas o de diseño derivadas del desarrollo del proyecto y la Dirección de Obra. Las superficies útiles tienen carácter provisional hasta la obtención de la correspondiente Licencia de Obras. La jardinería, el mobiliario urbano y el amueblamiento es ficticio, teniendo validez únicamente a efectos decorativos*



Bahía

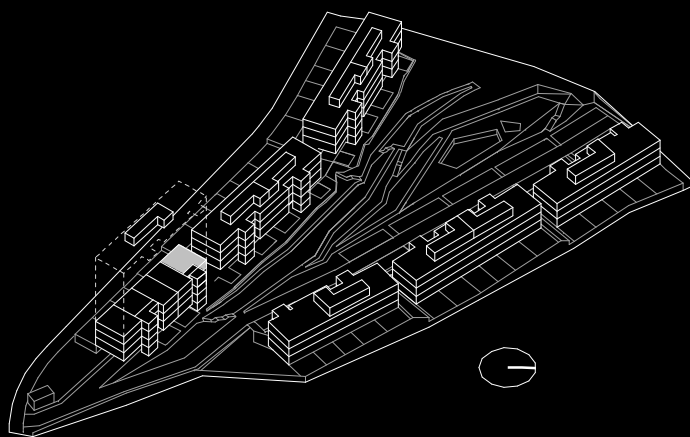
by Kronos Homes

122A

Bloque 1

2 Dormitorio/s
2 Baño/s
1 Terraza/s
Solarium

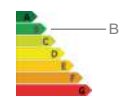
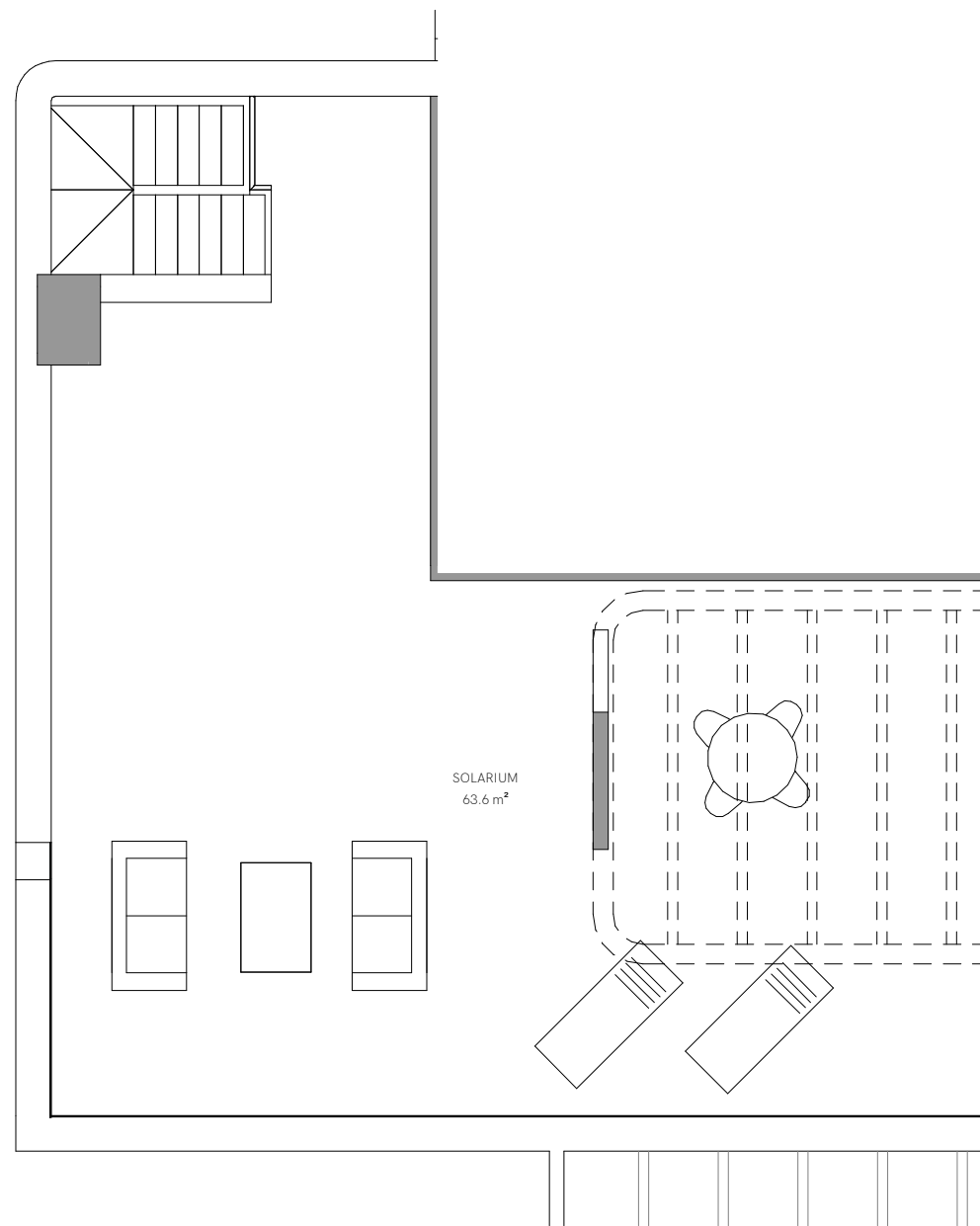
Superficie Útil:
71.58m²



SUPERFICIES APROXIMADAS:

	SUP. DE PROYECTO	DECRETO 218/2005
Superficie útil interior	71.58 m ²	
Superficie útil exterior	82.05 m ²	
Total superficie útil <i>*incluye útil interior y útil exterior</i>	153.63 m ²	78.74 m ²
Total superficie construida <i>*incluye construida interior y zona común proporcional</i>	98.69 m ²	105.85 m ²

Versión: 07/06/2022



**El presente plano es un avance de proyecto y es orientativo, no constituye documento contractual; sujeto a modificaciones por exigencias técnicas, jurídicas o administrativas derivadas de la obtención de todos los permisos y licencias reglamentarios, así como las necesidades constructivas o de diseño derivadas del desarrollo del proyecto y la Dirección de Obra. Las superficies útiles tienen carácter provisional hasta la obtención de la correspondiente Licencia de Obras. La jardinería, el mobiliario urbano y el amueblamiento es ficticio, teniendo validez únicamente a efectos decorativos*



Bahía

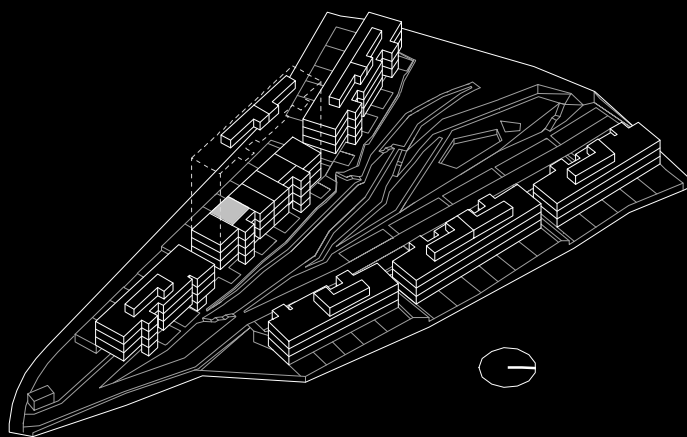
by Kronos Homes

212B

Bloque 2

2 Dormitorio/s
2 Baño/s
1 Terraza/s
Solarium

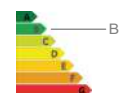
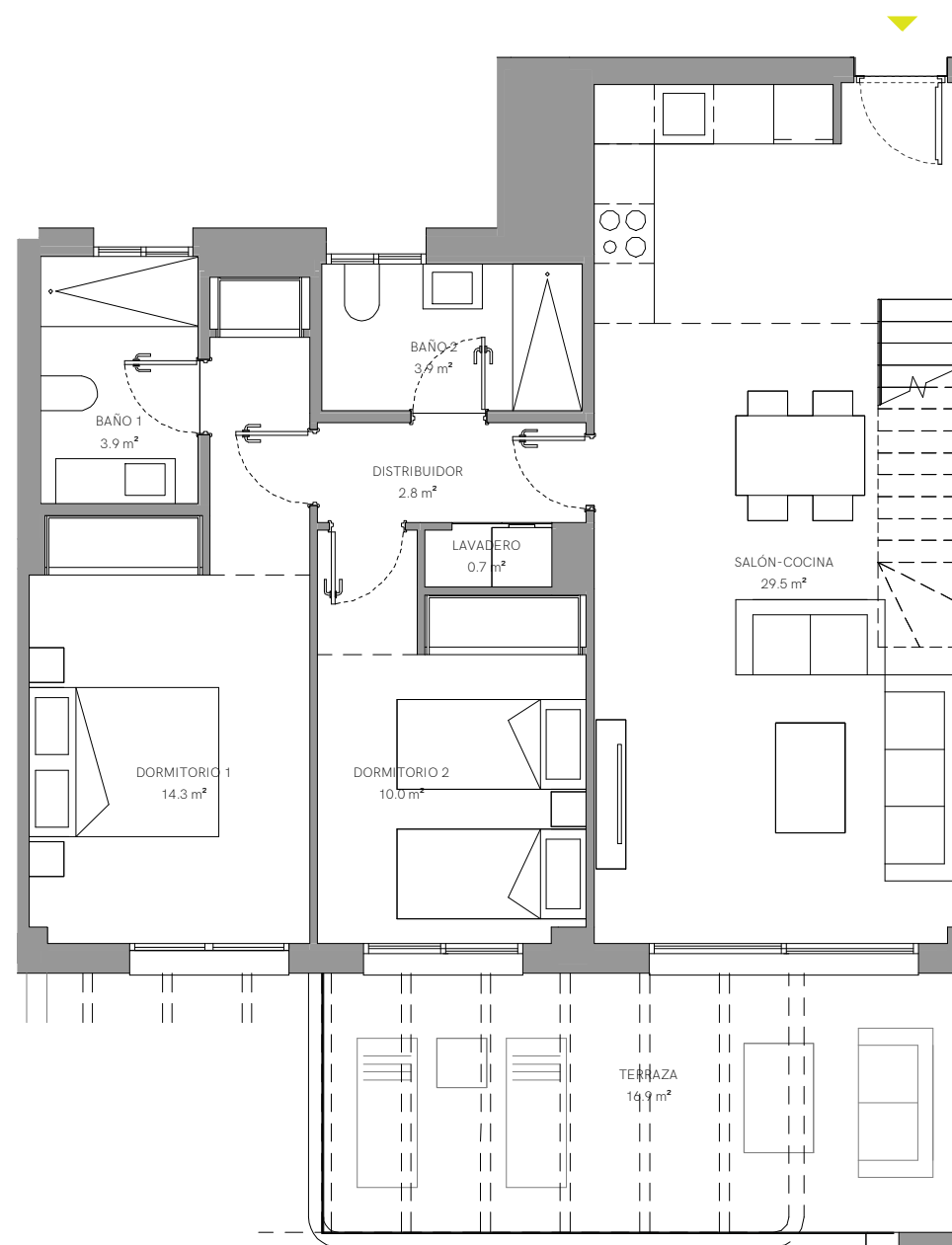
Superficie Útil:
70.62m²



SUPERFICIES APROXIMADAS:

	SUP. DE PROYECTO	DECRETO 218/2005
Superficie útil interior	70.62 m ²	
Superficie útil exterior	40.81 m ²	
Total superficie útil <i>*incluye útil interior y útil exterior</i>	111.43 m ²	77.68 m ²
Total superficie construida <i>*incluye construida interior y zona común proporcional</i>	98.92 m ²	105.98 m ²

Versión: 07/06/2022



**El presente plano es un avance de proyecto y es orientativo, no constituye documento contractual; sujeto a modificaciones por exigencias técnicas, jurídicas o administrativas derivadas de la obtención de todos los permisos y licencias reglamentarios, así como las necesidades constructivas o de diseño derivadas del desarrollo del proyecto y la Dirección de Obra. Las superficies útiles tienen carácter provisional hasta la obtención de la correspondiente Licencia de Obras. La jardinería, el mobiliario urbano y el amueblamiento es ficticio, teniendo validez únicamente a efectos decorativos*



Bahía

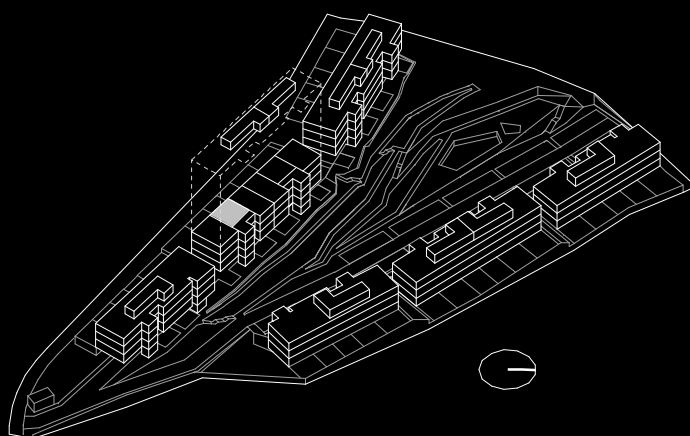
by Kronos Homes

212B

Bloque 2

2 Dormitorio/s
2 Baño/s
1 Terraza/s
Solarium

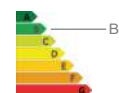
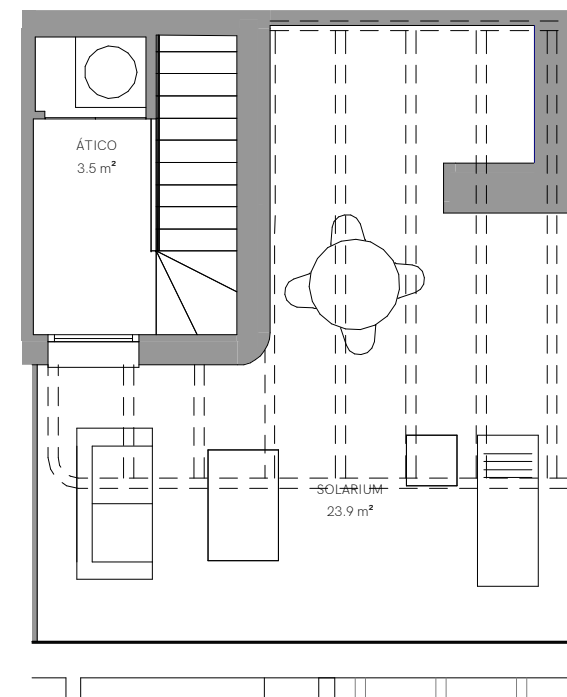
Superficie Útil:
70.62m²



SUPERFICIES APROXIMADAS:

	SUP. DE PROYECTO	DECRETO 218/2005
Superficie útil interior	70.62 m ²	
Superficie útil exterior	40.81 m ²	
Total superficie útil <i>*incluye útil interior y útil exterior</i>	111.43 m ²	77.68 m ²
Total superficie construida <i>*incluye construida interior y zona común proporcional</i>	98.92 m ²	105.98 m ²

Versión: 07/06/2022



**El presente plano es un avance de proyecto y es orientativo, no constituye documento contractual; sujeto a modificaciones por exigencias técnicas, jurídicas o administrativas derivadas de la obtención de todos los permisos y licencias reglamentarios, así como las necesidades constructivas o de diseño derivadas del desarrollo del proyecto y la Dirección de Obra. Las superficies útiles tienen carácter provisional hasta la obtención de la correspondiente Licencia de Obras. La jardinería, el mobiliario urbano y el amueblamiento es ficticio, teniendo validez únicamente a efectos decorativos*



Bahía

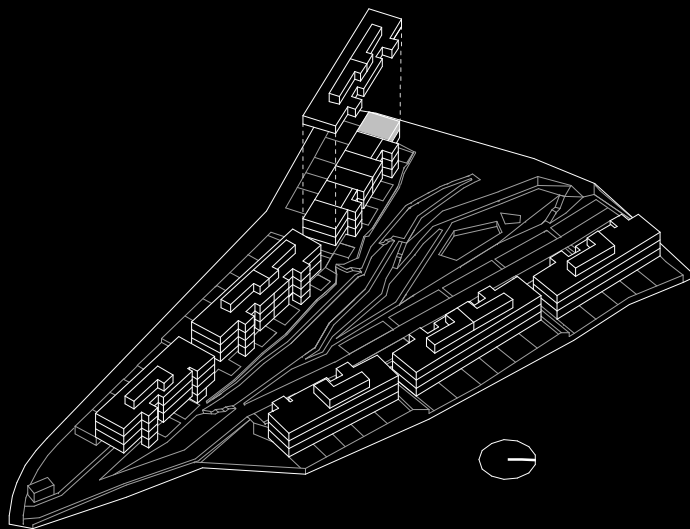
by Kronos Homes

321A

Bloque 3

3 Dormitorio/s
2 Baño/s
1 Terraza/s

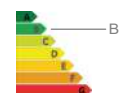
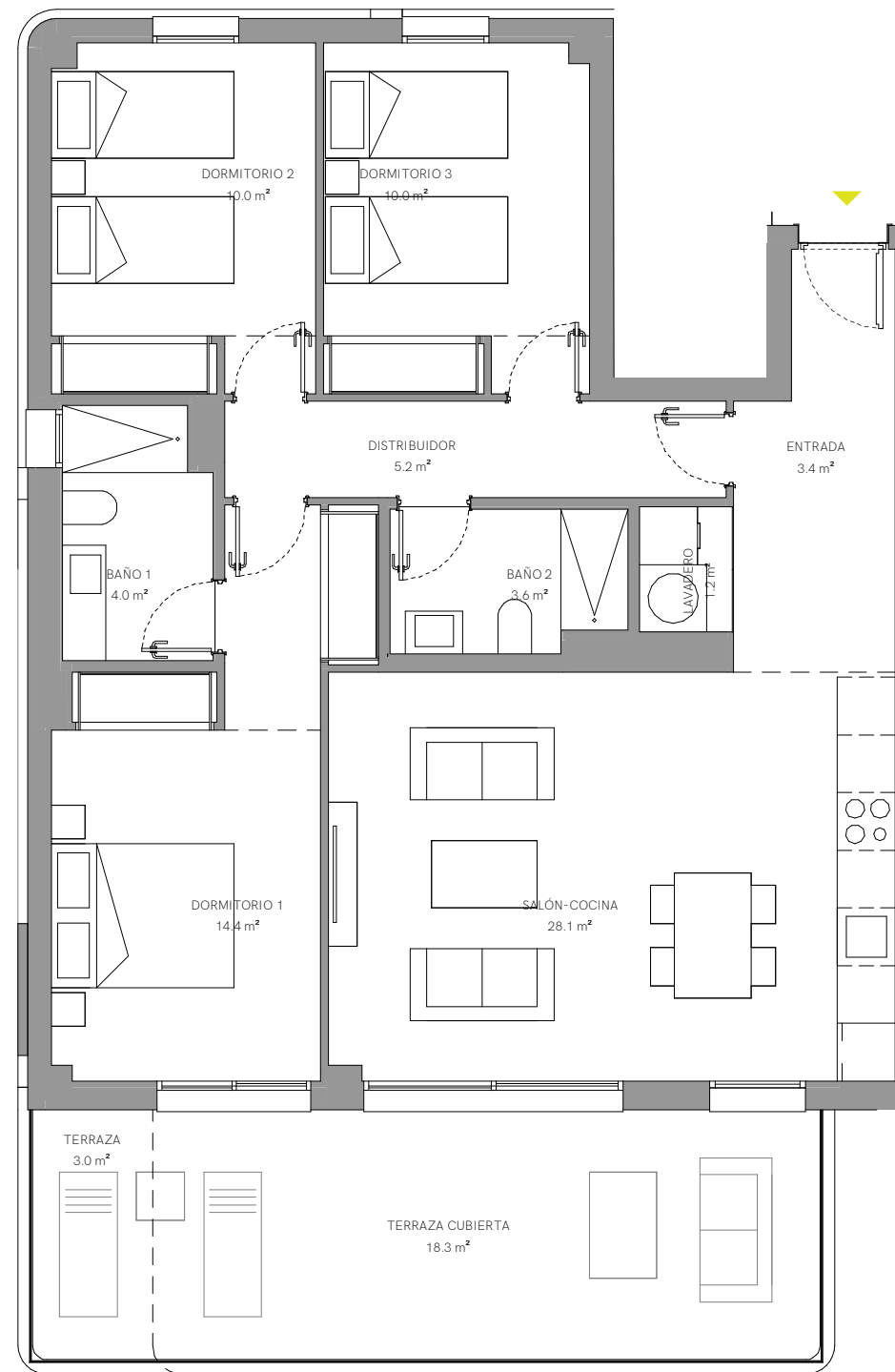
Superficie Útil:
79.85m²



SUPERFICIES APROXIMADAS:

	SUP. DE PROYECTO	DECRETO 218/2005
Superficie útil interior	79.85 m ²	
Superficie útil exterior	21.31 m ²	
Total superficie útil <i>*incluye útil interior y útil exterior</i>	101.16 m ²	87.84 m ²
Total superficie construida <i>*incluye construida interior y zona común proporcional</i>	108.19 m ²	116.18 m ²

Versión: 07/06/2022



**El presente plano es un avance de proyecto y es orientativo, no constituye documento contractual; sujeto a modificaciones por exigencias técnicas, jurídicas o administrativas derivadas de la obtención de todos los permisos y licencias reglamentarios, así como las necesidades constructivas o de diseño derivadas del desarrollo del proyecto y la Dirección de Obra. Las superficies útiles tienen carácter provisional hasta la obtención de la correspondiente Licencia de Obras. La jardinería, el mobiliario urbano y el amueblamiento es ficticio, teniendo validez únicamente a efectos decorativos*



Bahía

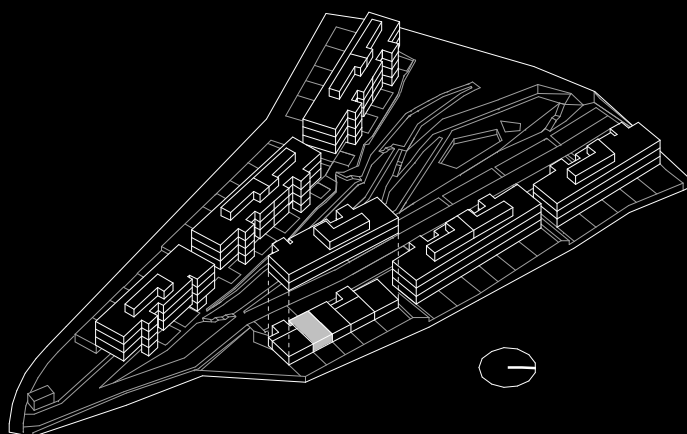
by Kronos Homes

410B

Bloque 4

2 Dormitorio/s
2 Baño/s
1 Terraza/s
Jardín

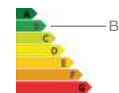
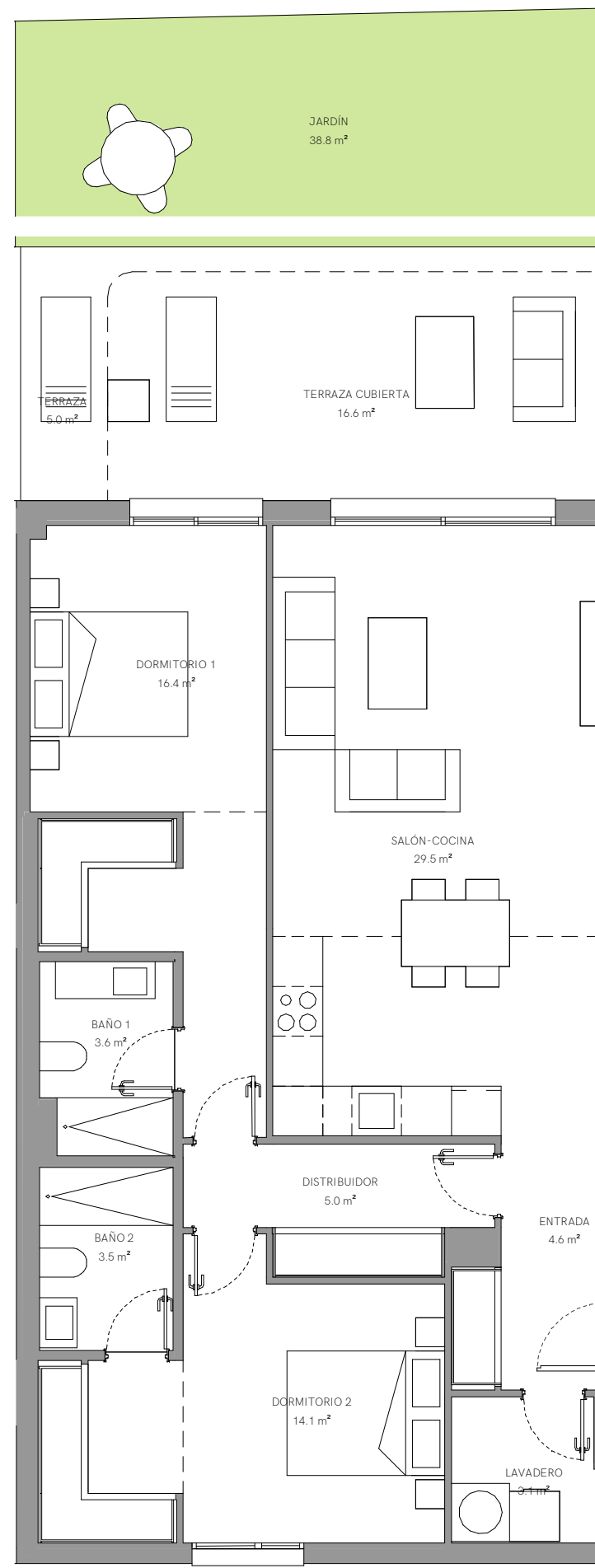
Superficie Útil:
79.94m²



SUPERFICIES APROXIMADAS:

	SUP. DE PROYECTO	DECRETO 218/2005
Superficie útil interior	79.94 m ²	
Superficie útil exterior	60.4 m ²	
Total superficie útil <i>*incluye útil interior y útil exterior</i>	140.34 m ²	87.93 m ²
Total superficie construida <i>*incluye construida interior y zona común proporcional</i>	106.22 m ²	114.22 m ²

Versión: 07/06/2022



**El presente plano es un avance de proyecto y es orientativo, no constituye documento contractual; sujeto a modificaciones por exigencias técnicas, jurídicas o administrativas derivadas de la obtención de todos los permisos y licencias reglamentarios, así como las necesidades constructivas o de diseño derivadas del desarrollo del proyecto y la Dirección de Obra. Las superficies útiles tienen carácter provisional hasta la obtención de la correspondiente Licencia de Obras. La jardinería, el mobiliario urbano y el amueblamiento es ficticio, teniendo validez únicamente a efectos decorativos*



Bahía

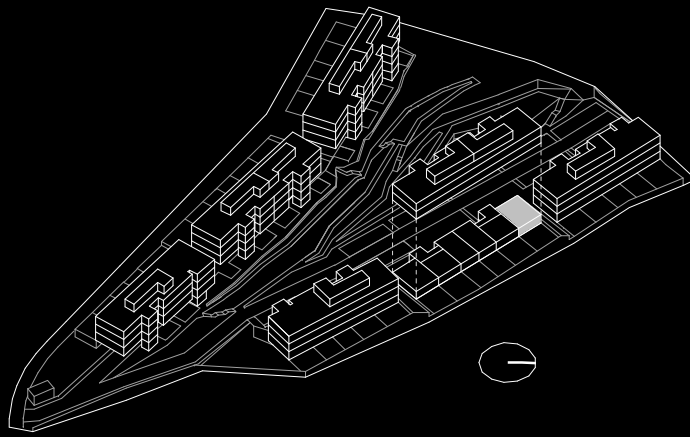
by Kronos Homes

520C

Bloque 5

3 Dormitorio/s
2 Baño/s
1 Terraza/s
Jardín

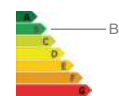
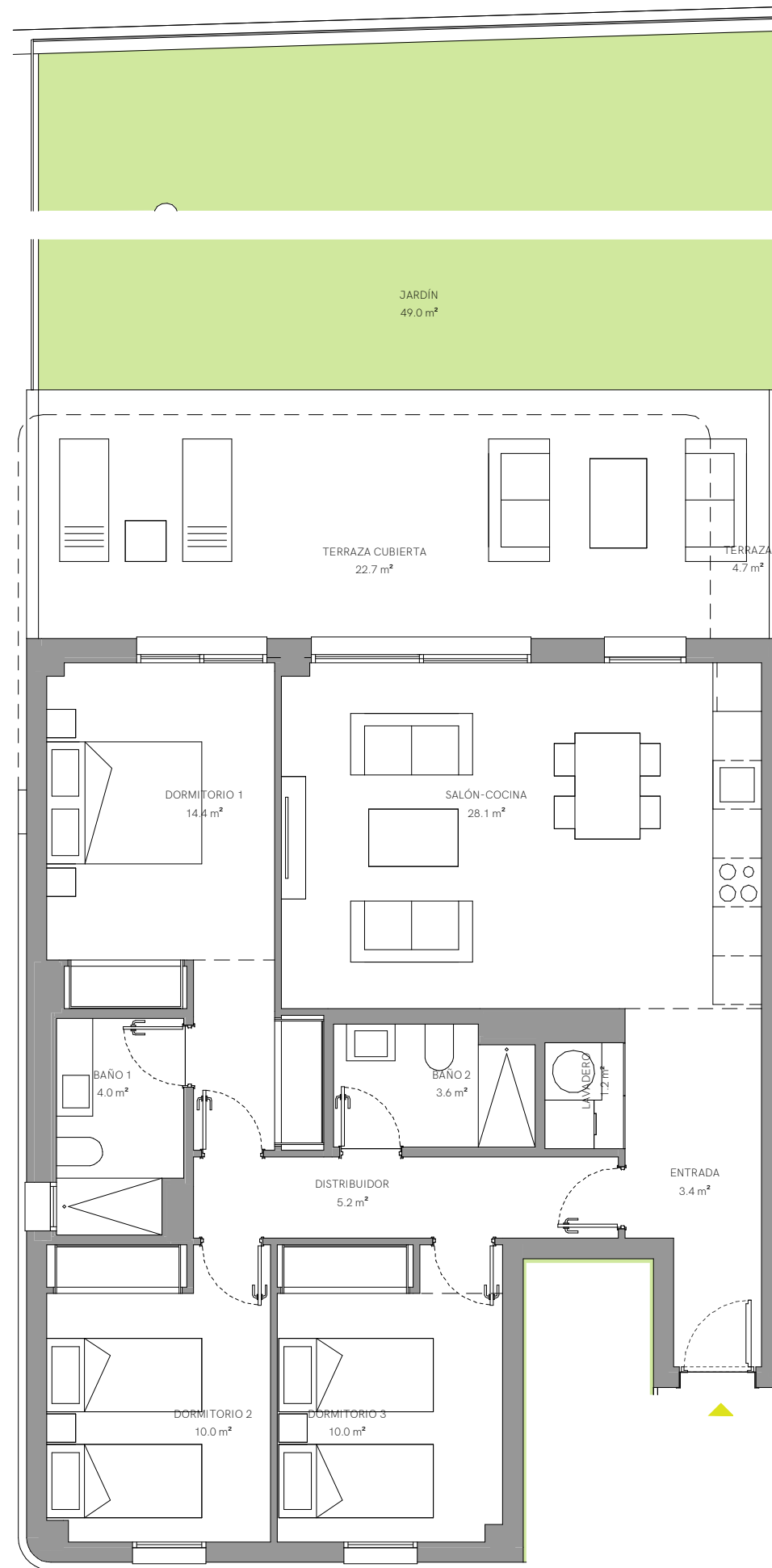
Superficie Útil:
79.85m²



SUPERFICIES APROXIMADAS:

	SUP. DE PROYECTO	DECRETO 218/2005
Superficie útil interior	79.85 m ²	
Superficie útil exterior	76.4 m ²	
Total superficie útil <i>*incluye útil interior y útil exterior</i>	156.25 m ²	87.84 m ²
Total superficie construida <i>*incluye construida interior y zona común proporcional</i>	108.19 m ²	116.18 m ²

Versión: 07/06/2022



**El presente plano es un avance de proyecto y es orientativo, no constituye documento contractual; sujeto a modificaciones por exigencias técnicas, jurídicas o administrativas derivadas de la obtención de todos los permisos y licencias reglamentarios, así como las necesidades constructivas o de diseño derivadas del desarrollo del proyecto y la Dirección de Obra. Las superficies útiles tienen carácter provisional hasta la obtención de la correspondiente Licencia de Obras. La jardinería, el mobiliario urbano y el amueblamiento es ficticio, teniendo validez únicamente a efectos decorativos*

