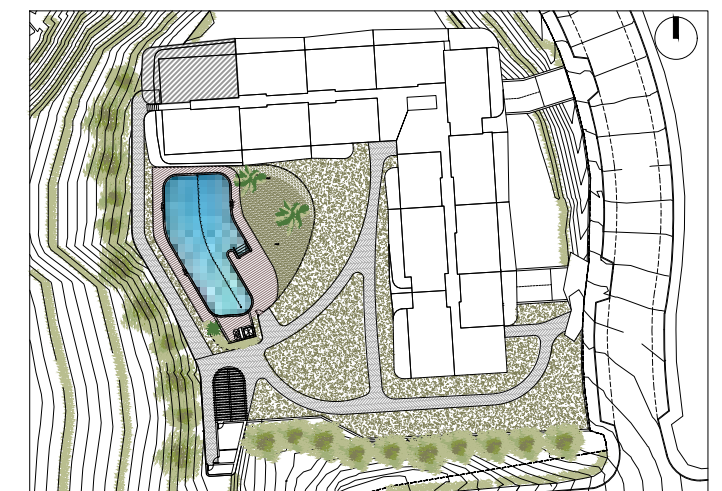




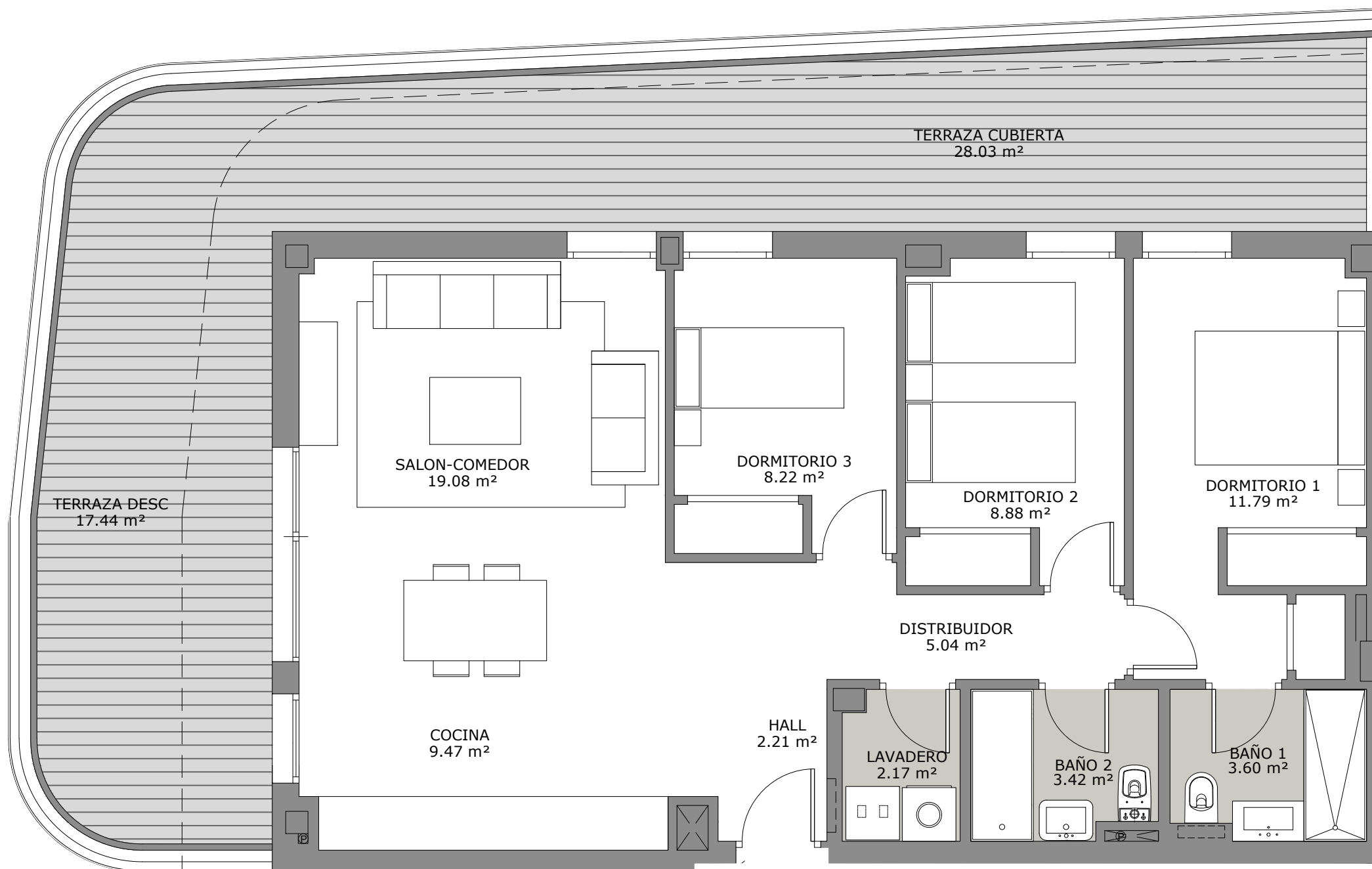
Superficie Útil interior	73.88 m <sup>2</sup>
Superficie Útil Exterior Cubierta	28.03 m <sup>2</sup>
Superficie Útil Exterior Descubierta	17.44 m <sup>2</sup>
Superficie Útil Total	119.35 m <sup>2</sup>
Superficie Construida sin Z.Z.C.C.	139.19 m <sup>2</sup>
Superficie Construida con Z.Z.C.C.	157.84 m <sup>2</sup>

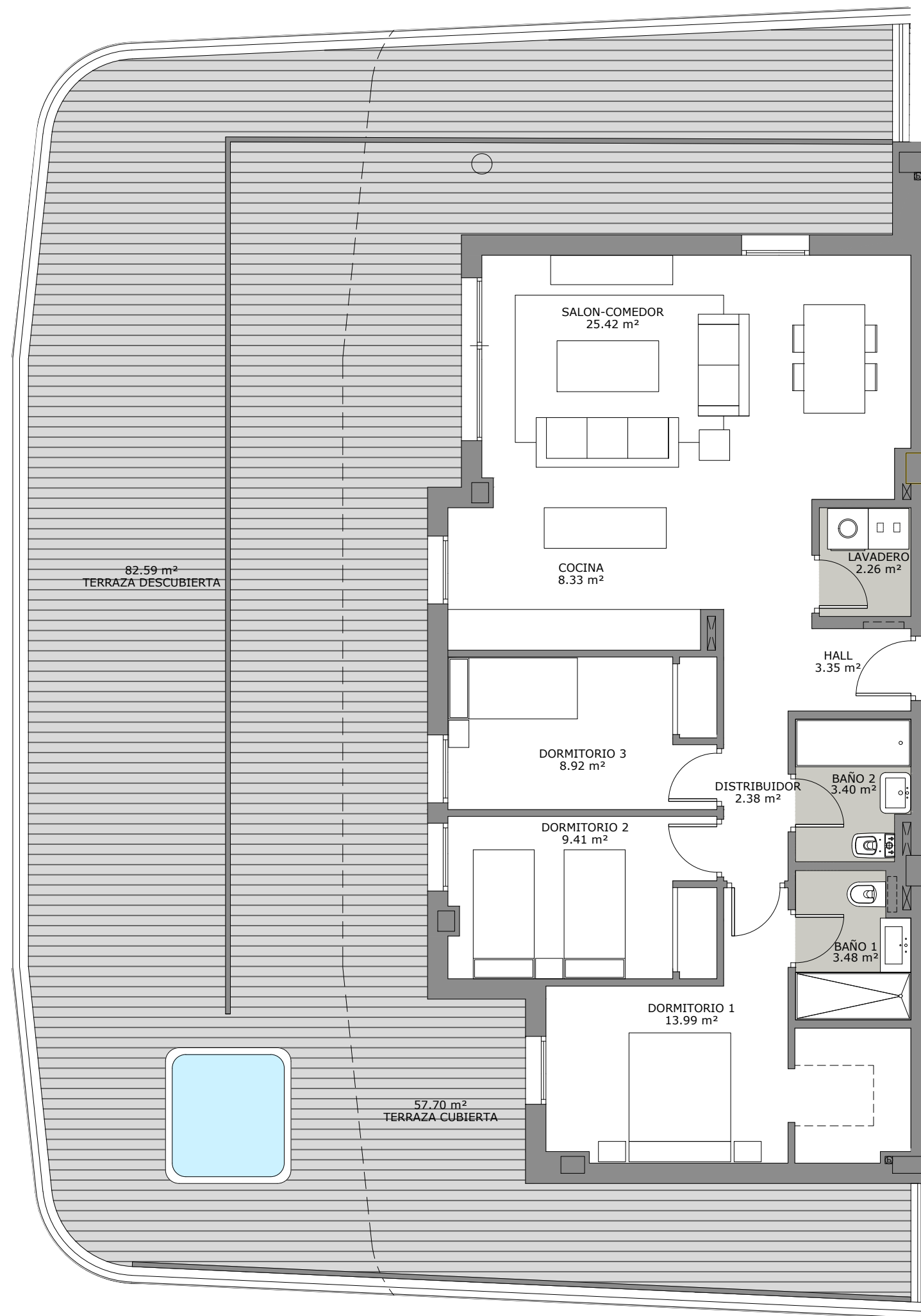
La superficies construida incluye el 100 % de los espacios exteriores cubiertos.

Superficie Útil S/D Boja 218/2005	81.27 m <sup>2</sup>
Superf. Const. S/D Boja 218/2005	119.75 m <sup>2</sup>



**PARCELA-2.2 SECTOR API-07  
LA ROSILLA. FUENGIROLA**





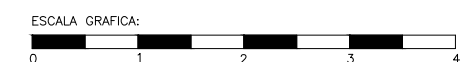
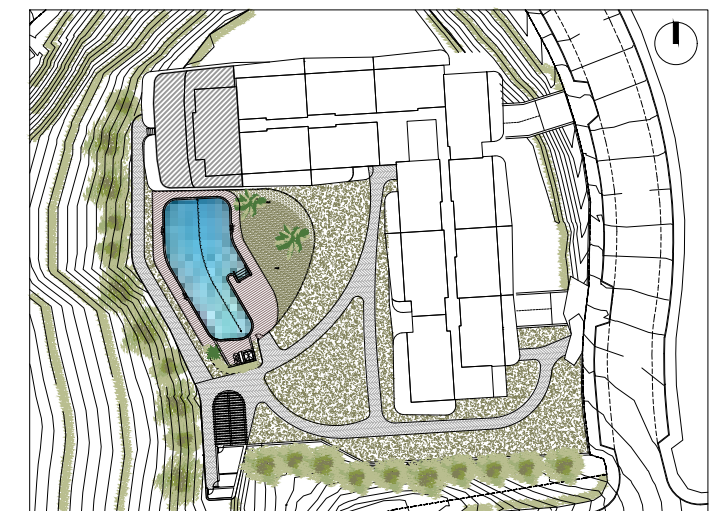
PORTAL 1 - PLANTA 1ª - LETRA C



Superficie Útil interior	80.94 m <sup>2</sup>
Superficie Útil Exterior Cubierta	57.70 m <sup>2</sup>
Superficie Útil Exterior Descubierta	82.59 m <sup>2</sup>
Superficie Útil Total	221.23 m <sup>2</sup>
Superficie Construida sin Z.Z.C.C.	247.11 m <sup>2</sup>
Superficie Construida con Z.Z.C.C.	272.50 m <sup>2</sup>

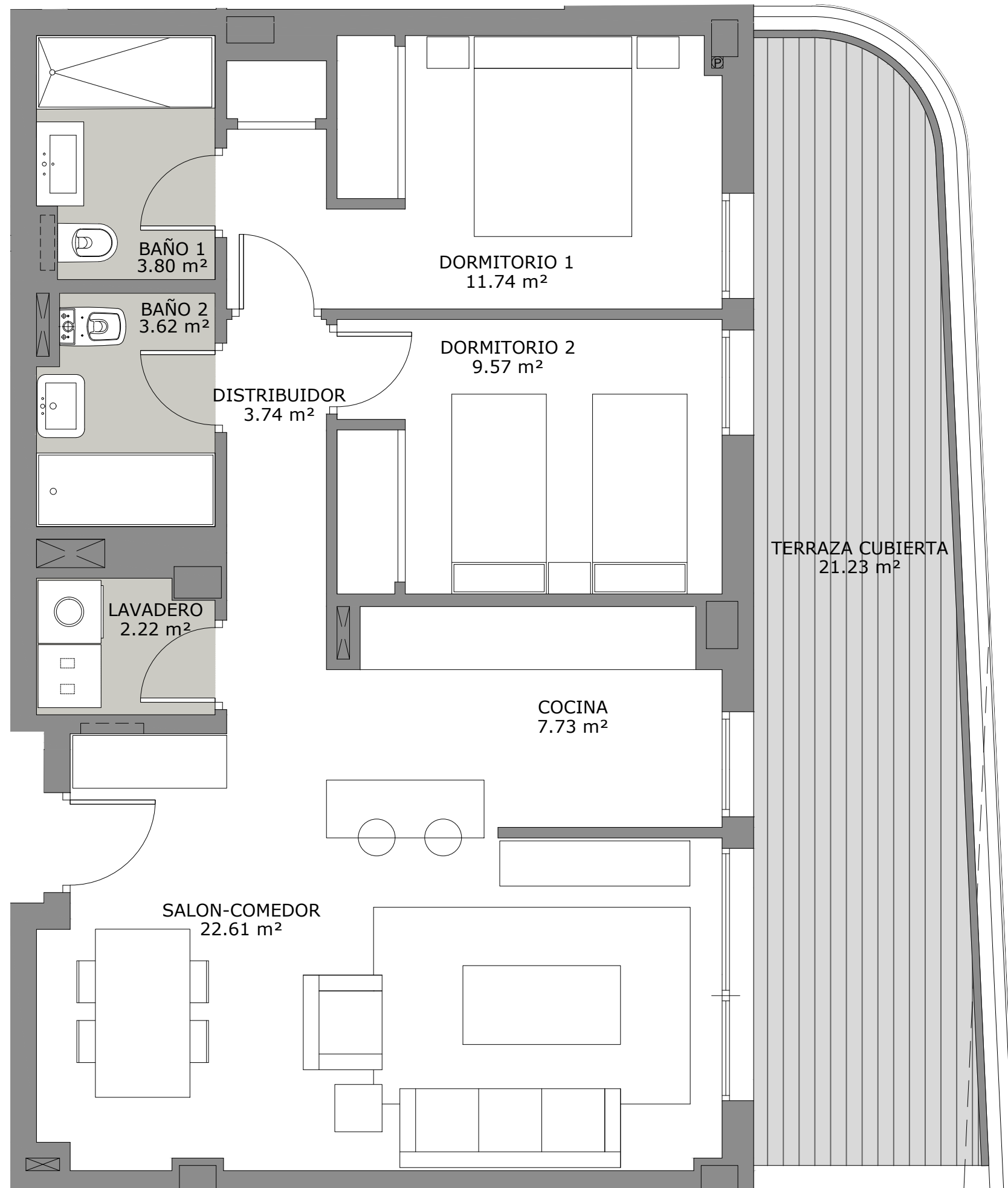
La superficies construida incluye el 100 % de los espacios exteriores cubiertos.

Superficie Útil S/D Boja 218/2005	89.03 m <sup>2</sup>
Superf. Const. S/D Boja 218/2005	140.30 m <sup>2</sup>



**PARCELA-2.2 SECTOR API-07  
LA ROSILLA. FUENGIROLA**

El presente plano de ventas, memoria de calidades constructivas, así como las infografías son meramente orientativas, no teniendo carácter contractual en cuanto a colores, texturas, vegetación, altura del vallado, y mobiliario, apertura/giros de huecos, ubicación de instalaciones o sanitarios. Asimismo, en las escaleras de bajada a la bodega o sótano, si existieren, en su caso, y de salida a patios y/o jardines, el número de peldaños, cotas de niveles de parcelas son de carácter orientativo. A tal efecto HOLPROCUMA, S.L. se reserva la facultad de introducir aquellas modificaciones que vengan motivadas por razones técnicas, constructivas, legales, jurídicas o de suministros que sean indicadas por la Dirección Facultativa de la obra por ser necesarias o convenientes para la correcta finalización del edificio y/o que sean ordenadas por los organismos públicos competentes.



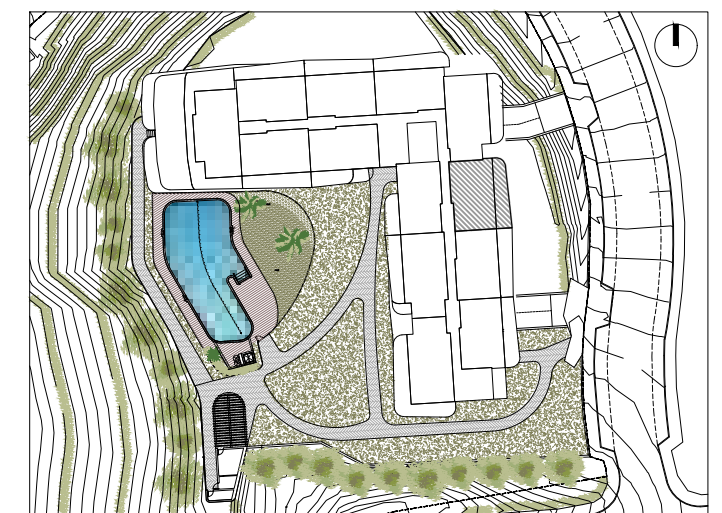
PORTAL 1 - PLANTA 1ª - LETRA H



Superficie Útil interior	65.03 m <sup>2</sup>
Superficie Útil Exterior Cubierta	21.23 m <sup>2</sup>
Superficie Útil Exterior Descubierta	m <sup>2</sup>
Superficie Útil Total	86.26 m <sup>2</sup>
Superficie Construida sin Z.Z.C.C.	101.03 m <sup>2</sup>
Superficie Construida con Z.Z.C.C.	116.72 m <sup>2</sup>

La superficies construida incluye el 100 % de los espacios exteriores cubiertos.

Superficie Útil S/D Boja 218/2005	71.53 m <sup>2</sup>
Superf. Const. S/D Boja 218/2005	102.00 m <sup>2</sup>



ESCALA GRAFICA:



**PARCELA-2.2 SECTOR API-07  
LA ROSILLA. FUENGIROLA**

El presente plano de ventas, memoria de calidades constructivas, así como las infografías son meramente orientativas, no teniendo carácter contractual en cuanto a colores, texturas, vegetación, altura del vallado, y mobiliario, apertura/giros de huecos, ubicación de instalaciones o sanitarios. Asimismo, en las escaleras de bajada a la bodega o sótano, si existieren, en su caso, y de salida a patios y/o jardines, el número de peldaños, cotas de niveles de parcelas son de carácter orientativo. A tal efecto HOLPROCUMA, S.L. se reserva la facultad de introducir aquellas modificaciones que vengán motivadas por razones técnicas, constructivas, legales, jurídicas o de suministros que sean indicadas por la Dirección Facultativa de la obra por ser necesarias o convenientes para la correcta finalización del edificio y/o que sean ordenadas por los organismos públicos competentes.

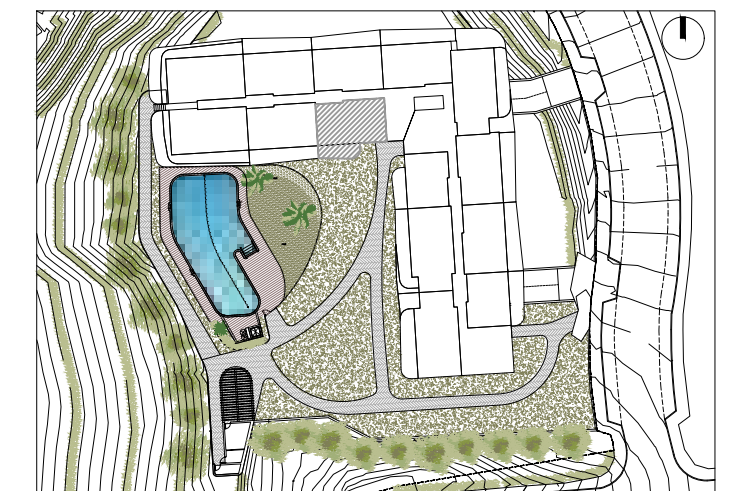
PORTAL 1 - PLANTA BAJA - LETRA A



Superficie Útil interior	64.54 m <sup>2</sup>
Superficie Útil Exterior Cubierta	12.25 m <sup>2</sup>
Superficie Útil Exterior Descubierta	m <sup>2</sup>
Superficie Útil Total	76.79 m <sup>2</sup>
Superficie Construida sin Z.Z.C.C.	89.90 m <sup>2</sup>
Superficie Construida con Z.Z.C.C.	103.97 m <sup>2</sup>

La superficies construida incluye el 100 % de los espacios exteriores cubiertos.

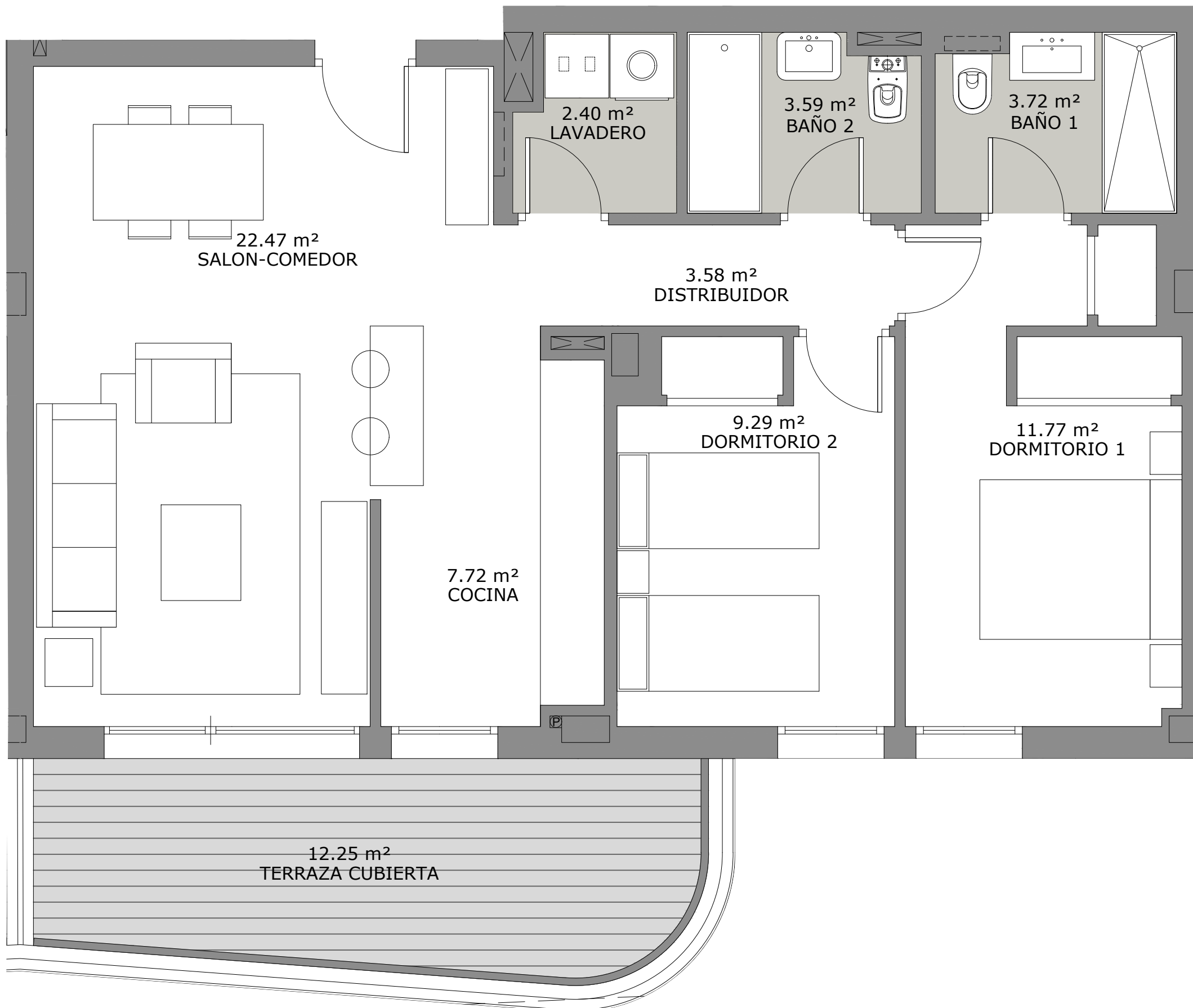
Superficie Útil S/D Boja 218/2005	70.67 m <sup>2</sup>
Superf. Const. S/D Boja 218/2005	97.84 m <sup>2</sup>



ESCALA GRAFICA:



**PARCELA-2.2 SECTOR API-07  
LA ROSILLA. FUENGIROLA**



El presente plano de ventas, memoria de calidades constructivas, así como las infografías son meramente orientativas, no teniendo carácter contractual en cuanto a colores, texturas, vegetación, altura del vallado, y mobiliario, apertura/giros de huecos, ubicación de instalaciones o sanitarios. Asimismo, en las escaleras de bajada a la bodega o sótano, si existieren, en su caso, y de salida a patios y/o jardines, el número de peldaños, cotas de niveles de parcelas son de carácter orientativo. A tal efecto HOLPROCUMA, S.L. se reserva la facultad de introducir aquellas modificaciones que vengan motivadas por razones técnicas, constructivas, legales, jurídicas o de suministros que sean indicadas por la Dirección Facultativa de la obra por ser necesarias o convenientes para la correcta finalización del edificio y/o que sean ordenadas por los organismos públicos competentes.