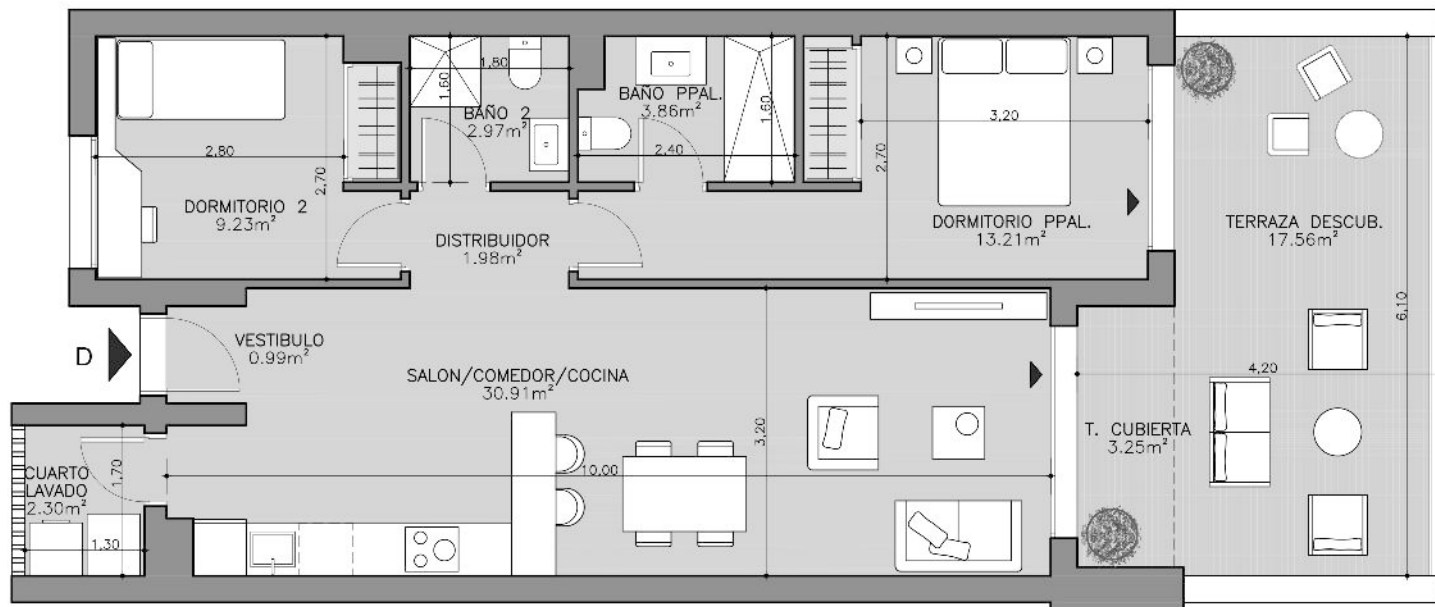




BLOQUE 3



ALTARA
ALCAIDESA

V2D.01U

BLOQUE 3
PLANTA PRIMERA - LLITRA D

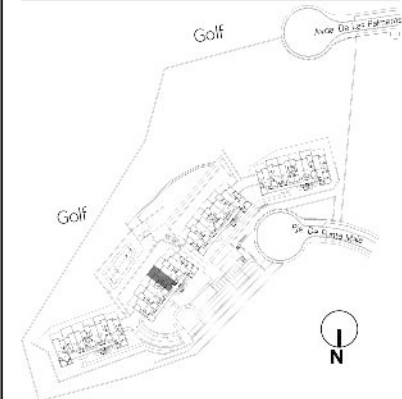
Superficie Útil Interior	65,44 m ²
Superficie Útil Exterior Cubierta	3,25 m ²
Superficie Útil Total	68,69 m ²

Superficie Útil Exterior Descubierta	17,56 m ²
Superficie Construida con Comuns	98,64 m ²

La superficie construida incluye el 100% de los espacios exteriores cubiertos

Superficies según Decreto 218/2005

Superficie Útil	71,98 m ²
Superficie Construida	104,60 m ²



Ledición 10

Agosto 2023

LAS IMÁGENES Y DATOS QUE SE PUBLICAN DE LA PROMOCIÓN CONSTITUYEN UNA SIMULACIÓN GRÁFICA DEL PROYECTO CONSTRUCTIVO QUE SE ENCUENTRA EN FASE DE PROYECTO BÁSICO

Promueve: ARQURA HOMES, Fondo de Activos Bancarios - N.I.F. V 88.359.286 - Domicilio Social: Calle Serrano Nº 88, Planta 4ª, 28006 Madrid - Inscrita en la C.N.M.V

Comercializa: AELCA Desarrollos Inmobiliarios, S.L. - N.I.F. B 86547627 - Domicilio Social: Calle Padilla Nº 30, 28006 Madrid - Inscrita en el Reg. Mercantil de Madrid, Tomo 30.289, Folio 24, Sección 8, Hoja M 545161



BLOQUE 3

ALTARA
ALCAIDESA

V3D.01U

BLOQUE 3
PLANTA PRIMERA - LLITRA I

Superficie Útil Interior	98,47 m ²
Superficie Útil Exterior Cubierta	3,83 m ²
Superficie Útil Total	102,30 m ²

Superficie Útil Exterior Descubierta 18,46 m²

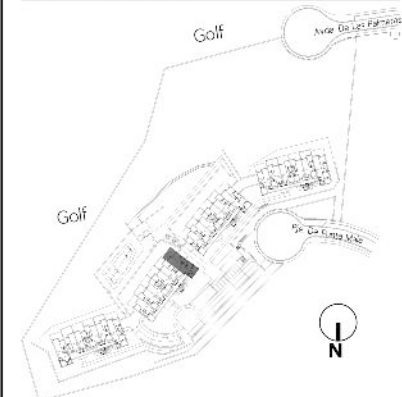
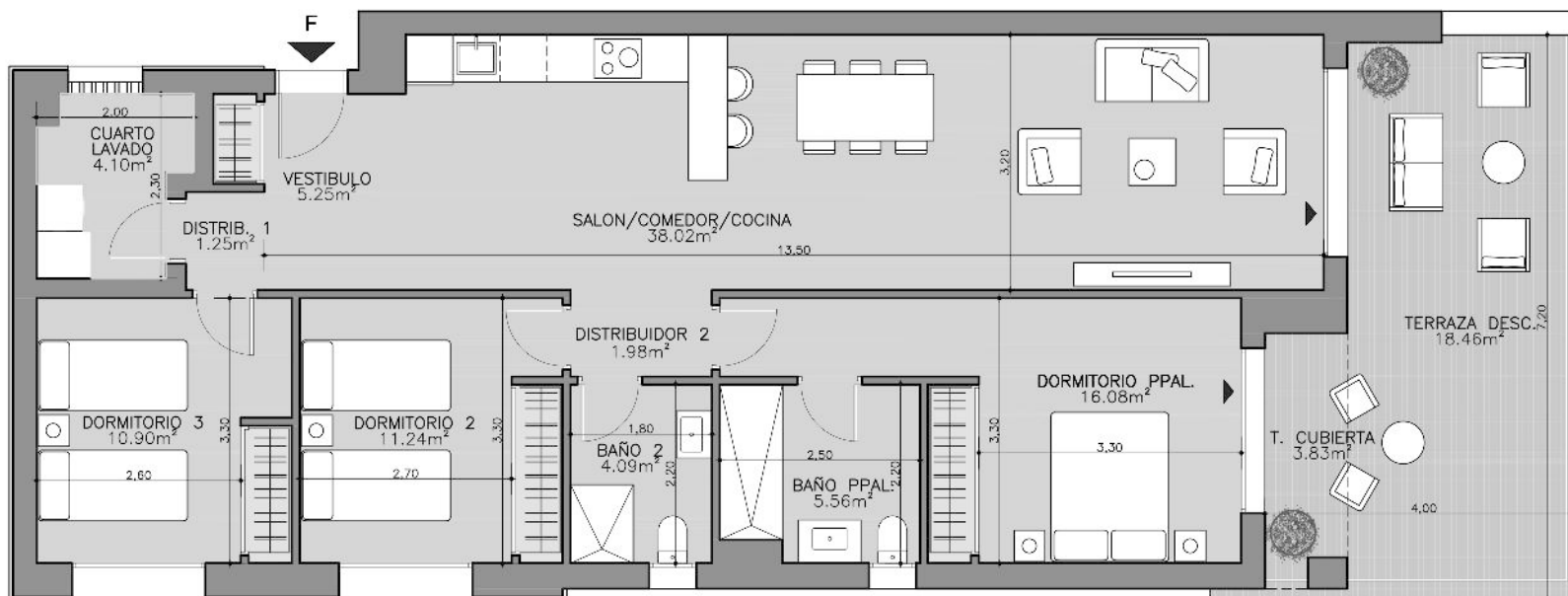
Superficie Construida con Comunes 150,28 m²

La superficie construida incluye el 100% de los espacios exteriores cubiertos

Superficies según Decreto 218/2005

Superficie Útil 108,32 m²

Superficie Construida 158,61 m²



Escala en metros

Ledición 10

Agosto 2023

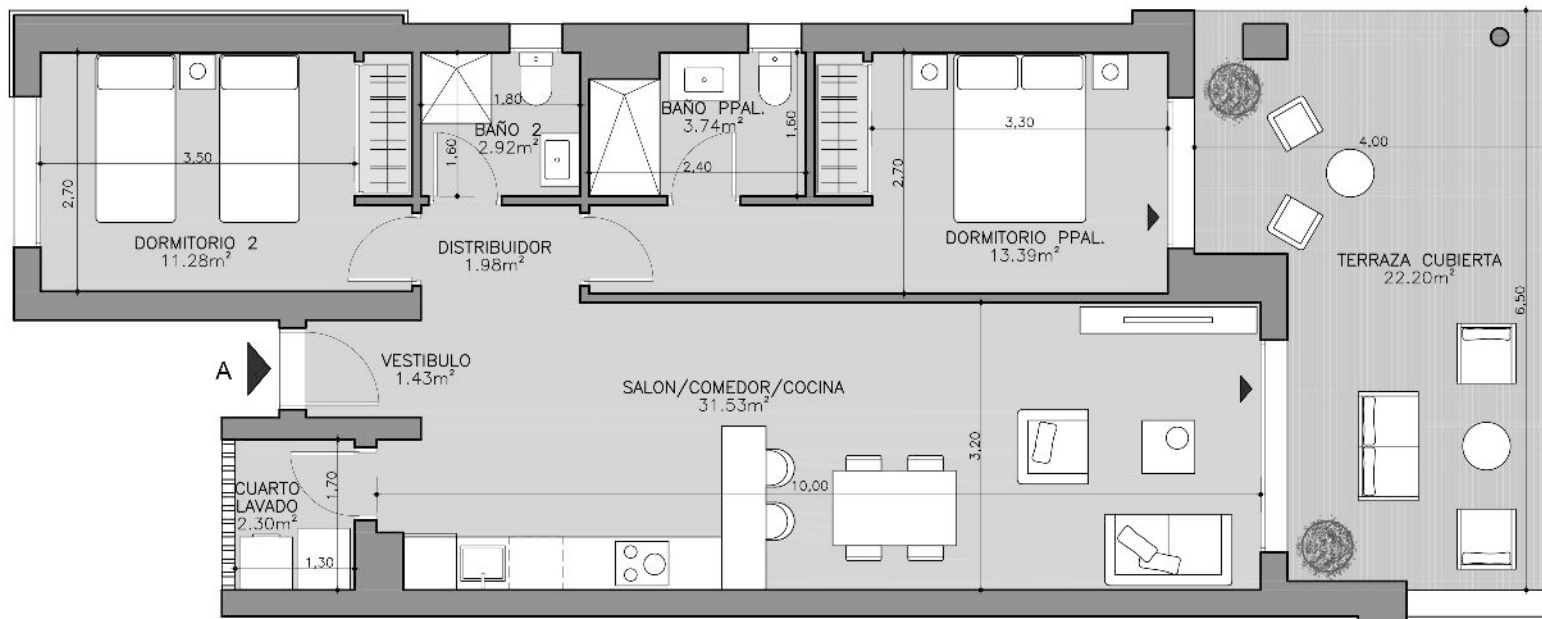
LAS IMÁGENES Y DATOS QUE SE PUBLICAN DE LA PROMOCIÓN CONSTITUYEN UNA SIMULACIÓN GRÁFICA DEL PROYECTO CONSTRUCTIVO QUE SE ENCUENTRA EN FASE DE PROYECTO BÁSICO

Promueve: ARQURA HOMES, Fondo de Activos Bancarios - N.I.F. V 88.359.286 - Domicilio Social: Calle Serrano Nº 88, Planta 4ª, 28006 Madrid - Inscrita en la C.N.M.V

Comercializa: AELCA Desarrollos Inmobiliarios, S.L. - N.I.F. B 86547627 - Domicilio Social: Calle Padilla Nº 30, 28006 Madrid - Inscrita en el Reg. Mercantil de Madrid, Tomo 30.289, folio 24, Sección 8, Hoja M 545161



BLOQUE 1



Zona a ajardinar. Sin césped ni plantaciones.

ALTARA
ALCAIDESA

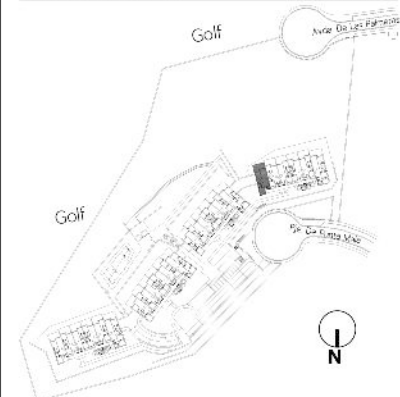
V2D.01U

BLOQUE 1
PLANTA BAJA - LLITRA A

Superficie Útil Interior	68,53 m ²
Superficie Útil Exterior Cubierta	20,20 m ²
Superficie Útil Total	88,73 m ²
Superficie Útil Exterior Descubierta	70,44 m ²
Superficie Construida con Comunes	126,72 m ²

La superficie construida incluye el 100% de los espacios exteriores cubiertos

Superficies según Decreto 218/2005	
Superficie Útil	75,38 m ²
Superficie Construida	114,29 m ²



Escala en metros

Ledición 10

Agosto 2023

LAS IMÁGENES Y DATOS QUE SE PUBLICAN DE LA PROMOCIÓN CONSTITUYEN UNA SIMULACIÓN GRÁFICA DEL PROYECTO CONSTRUCTIVO QUE SE ENCUENTRA EN FASE DE PROYECTO BÁSICO

Promueve: ARQUERA HOMES, Fondo de Activos Bancarios - N.I.F. V 88.359.286 - Domicilio Social: Calle Serrano Nº 88, Planta 4ª, 28006 Madrid - Inscrita en la C.N.M.V

Comercializa: AELCA Desarrollos Inmobiliarios, S.L. - N.I.F. B 86547627 - Domicilio Social: Calle Padilla Nº 30, 28006 Madrid - Inscrita en el Reg. Mercantil de Madrid, Tomo 30.289, Folio 24, Sección 8, Hoja M 545161



BLOQUE 1

ALTARA
ALCAIDESA

V3D.01U

BLOQUE 1
PLANTA BAJA - LLITRA I

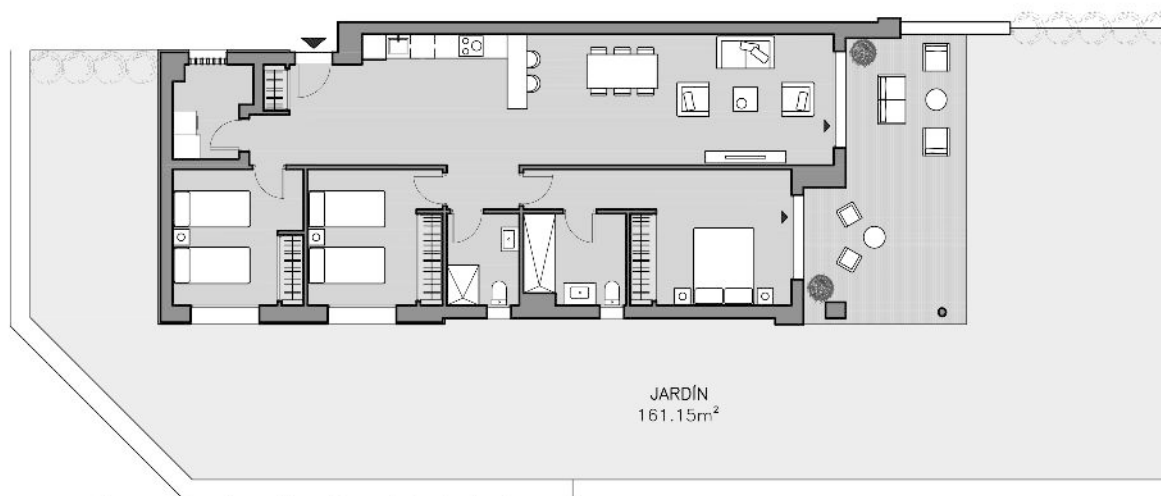
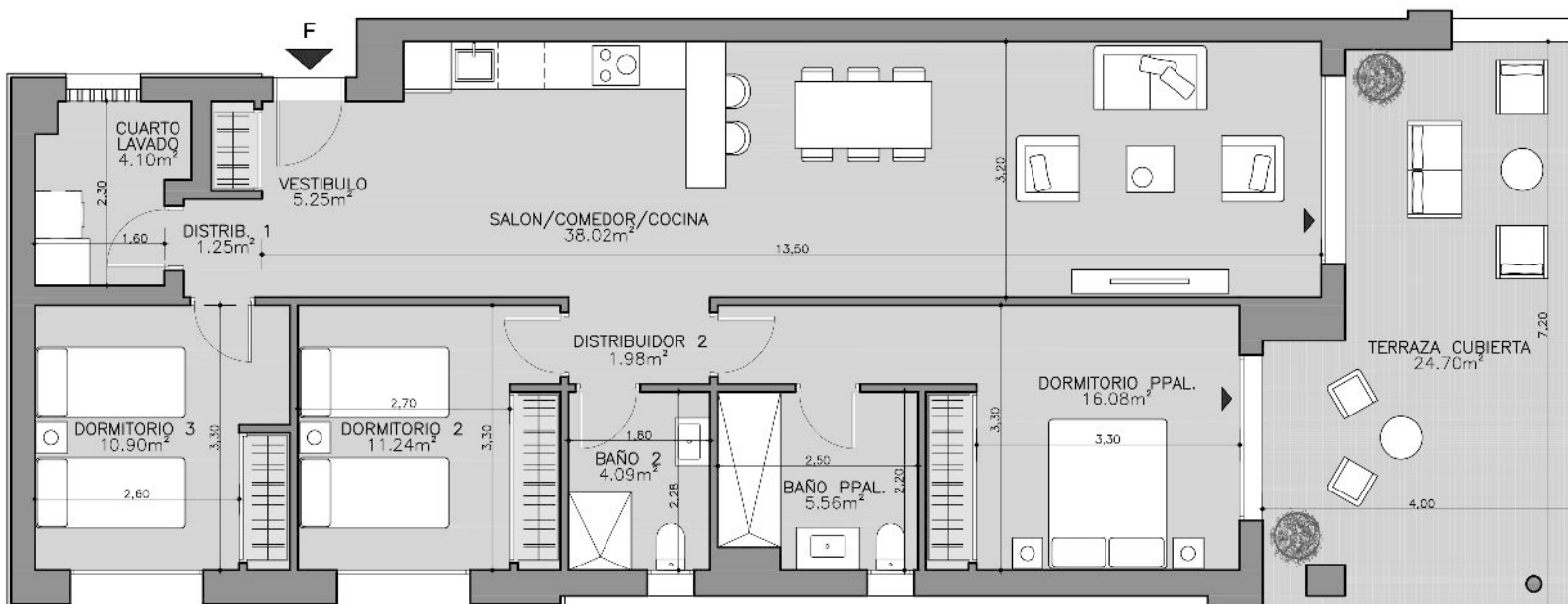
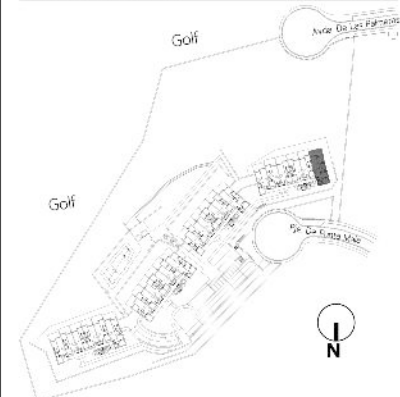
Superficie Útil Interior	96,36 m ²
Superficie Útil Exterior Cubierta	24,70 m ²
Superficie Útil Total	121,06 m ²

Superficie Útil Exterior Descubierta	161,15 m ²
Superficie Construida con Comunes	171,34 m ²

La superficie construida incluye el 100% de los espacios exteriores cubiertos

Superficies según Decreto 218/2005

Superficie Útil	106,00 m ²
Superficie Construida	160,18 m ²



Zona a ajardinar. Sin césped ni plantaciones.

LAS IMÁGENES Y DATOS QUE SE PUBLICAN DE LA PROMOCIÓN CONSTITUYEN UNA SIMULACIÓN GRÁFICA DEL PROYECTO CONSTRUCTIVO QUE SE ENCUENTRA EN FASE DE PROYECTO BÁSICO

Promueve: ARQURA HOMES, Fondo de Activos Bancarios - N.I.F. V 88.359.286 - Domicilio Social: Calle Serrano Nº 88, Planta 4ª, 28006 Madrid - Inscrita en la C.N.M.V

Comercializa: AELCA Desarrollos Inmobiliarios, S.L. - N.I.F. B 86547627 - Domicilio Social: Calle Padilla Nº 30, 28006 Madrid - Inscrita en el Reg. Mercantil de Madrid, Tomo 30.289, Folio 24, Sección 8, Hoja M 545161



Ledición 10

Agosto 2023