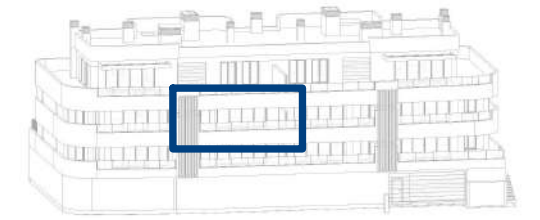
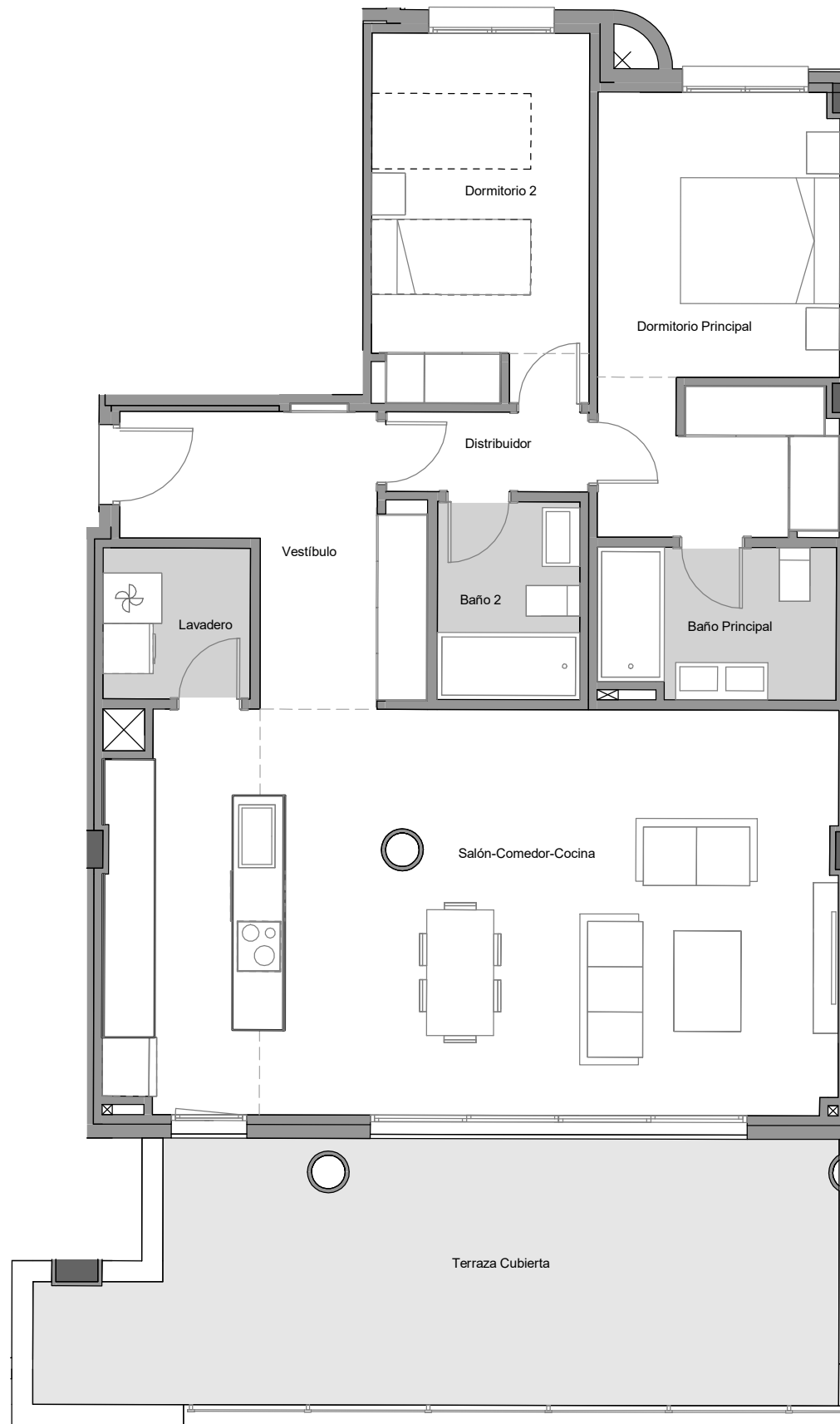


ORIGIN



EMPLAZAMIENTO



CUADRO DE SUPERFICIES

Vestíbulo	8,93 m ²
Salón-Comedor-Cocina	41,70 m ²
Distribuidor	2,30 m ²
Dormitorio Principal	14,99 m ²
Dormitorio 2	11,44 m ²
Baño Principal	5,02 m ²
Baño 2	4,01 m ²
Lavadero	3,16 m ²
TOTAL SUP. ÚTIL INTERIOR VIVIENDA	91,55 m²

TOTAL SUP. CONSTRUIDA INTERIOR VIVIENDA	105,64 m ²
P.P.ZONAS COMUNES	18,44 m ²
TOTAL SUP. CONSTRUIDA INT. VIV. CON PP ZZCC	124,08 m²

SUPERFICIES EXTERIORES

Terraza cubierta	27,63 m ²
Terraza descubierta	- m ²
Patio	- m ²
Jardín	- m ²
TOTAL SUP. ÚTIL EXTERIOR VIVIENDA	27,63 m²

SEGÚN DECRETO BOJA 218/2005

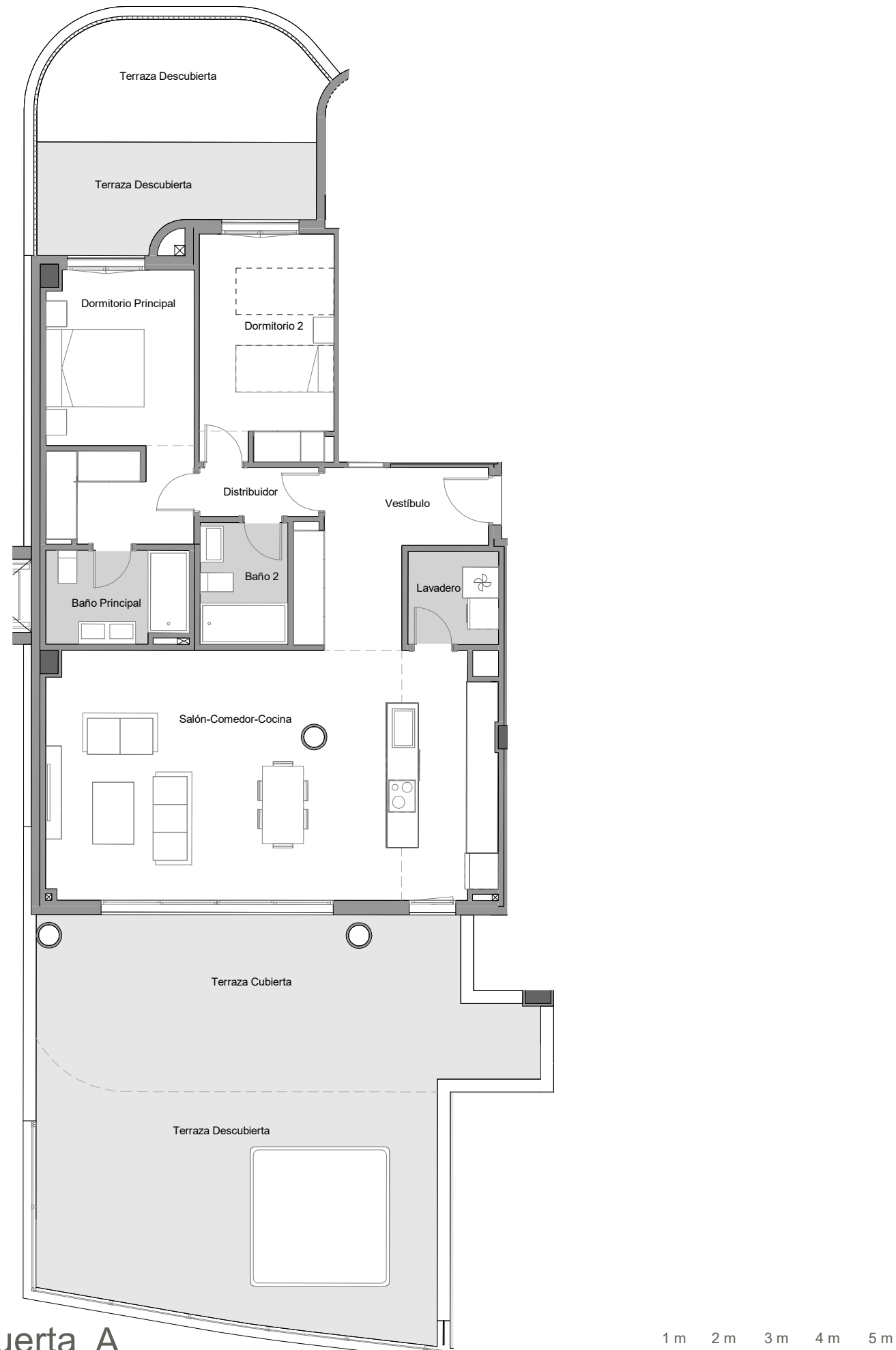
TOTAL SUP. ÚTIL	100,71 m ²
TOTAL SUP. CONSTRUIDA incl. ZZCC	133,62 m ²

Vivienda Portal 1 Planta Primera Puerta A

1 m 2 m 3 m 4 m 5 m

La información aquí contenida puede ser modificada durante el transcurso de la ejecución de la obra por exigencias técnicas o jurídicas, sin que ello implique menoscabo en el nivel global de calidades. El mobiliario, incluido el de cocina, se refleja a efectos meramente decorativos, sin que se incluya en la oferta. Los peldaños de acceso a la vivienda y salidas a patios, puede alterarse en función de la rasante de las calles y corresponde a la D.F. fijar el criterio.

ORIGIN



EMPLAZAMIENTO



CUADRO DE SUPERFICIES

Vestibulo	4,85 m ²
Salón-Comedor-Cocina	46,02 m ²
Distribuidor	2,21 m ²
Dormitorio Principal	14,86 m ²
Dormitorio 2	11,48 m ²
Baño Principal	4,88 m ²
Baño 2	4,01 m ²
Lavadero	3,16 m ²
TOTAL SUP. ÚTIL INTERIOR VIVIENDA	91,47 m²

TOTAL SUP. CONSTRUIDA INTERIOR VIVIENDA	107,07 m ²
P.P.ZONAS COMUNES	18,69 m ²
TOTAL SUP. CONSTRUIDA INT. VIV. CON PP ZZCC	125,76 m²

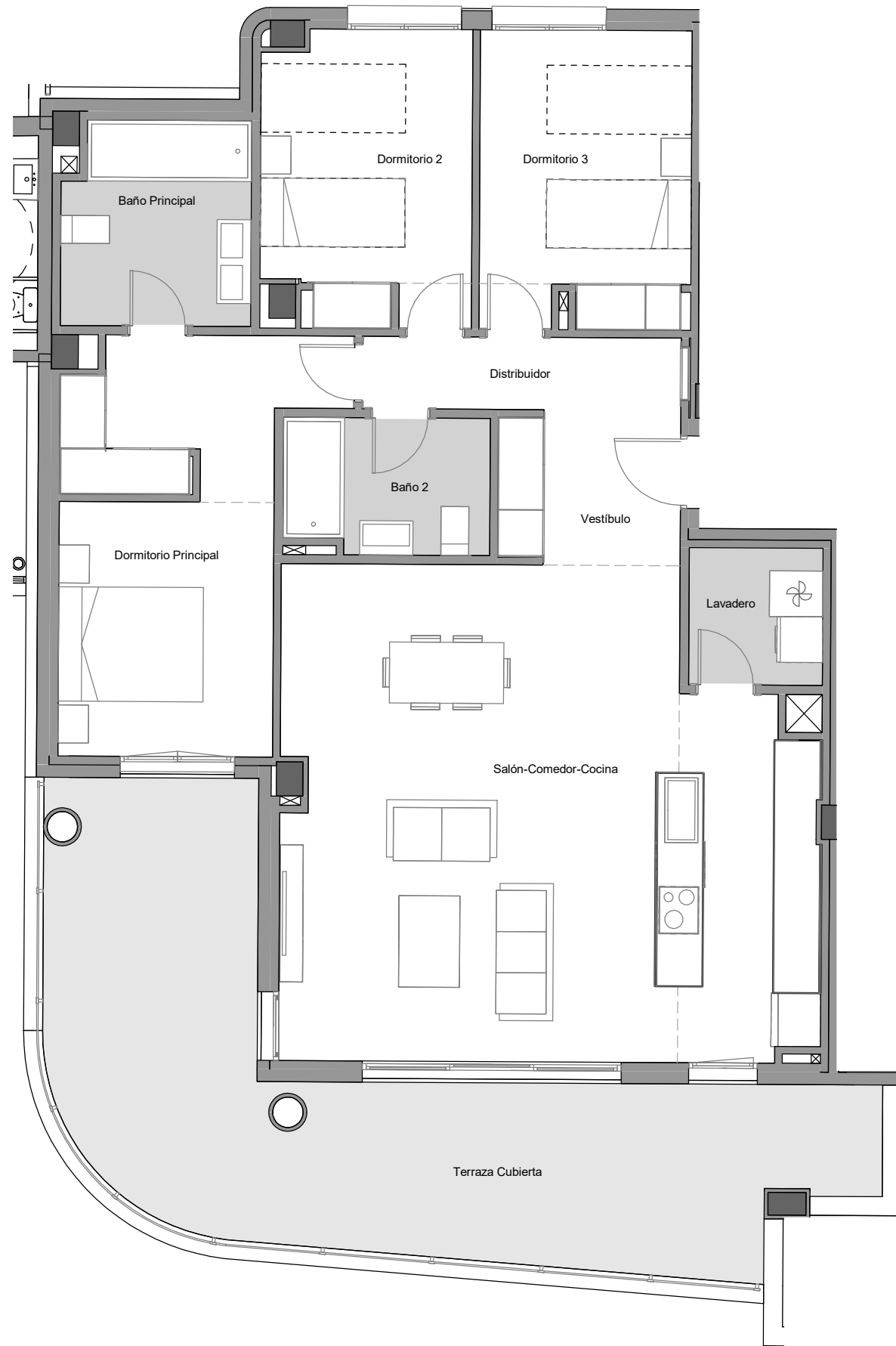
SUPERFICIES EXTERIORES	
Terraza cubierta	29,36 m ²
Terraza descubierta	56,55 m ²
Patio	- m ²
Jardín	- m ²
TOTAL SUP. ÚTIL EXTERIOR VIVIENDA	85,91 m²

SEGÚN DECRETO BOJA 218/2005	
TOTAL SUP. ÚTIL	100,62 m ²
TOTAL SUP. CONSTRUIDA incl. ZZCC	135,75 m²

Vivienda Portal 3 Planta Baja Puerta A

La información aquí contenida puede ser modificada durante el transcurso de la ejecución de la obra por exigencias técnicas o jurídicas, sin que ello implique menoscabo en el nivel global de calidades. El mobiliario, incluido el de cocina, se refleja a efectos meramente decorativos, sin que se incluya en la oferta. Los peldaños de acceso a la vivienda y salidas a patios, puede alterarse en función de la rasante de las calles y corresponde a la D.F. fijar el criterio.

ORIGIN



EMPLAZAMIENTO



CUADRO DE SUPERFICIES

Vestibulo	4,76 m ²
Salón-Comedor-Cocina	42,45 m ²
Distribuidor	3,97 m ²
Dormitorio Principal	16,04 m ²
Dormitorio 2	10,32 m ²
Dormitorio 3	10,73 m ²
Baño Principal	6,47 m ²
Baño 2	4,71 m ²
Lavadero	3,16 m ²
TOTAL SUP. ÚTIL INTERIOR VIVIENDA	102,61 m²

TOTAL SUP. CONSTRUIDA INTERIOR VIVIENDA	120,36 m ²
P.P.ZONAS COMUNES	20,99 m ²
TOTAL SUP. CONSTRUIDA INT. VIV. CON PP ZZCC	141,35 m²

SUPERFICIES EXTERIORES

Terraza cubierta	33,06 m ²
Terraza descubierta	- m ²
Patio	- m ²
Jardín	- m ²
TOTAL SUP. ÚTIL EXTERIOR VIVIENDA	33,06 m²

SEGÚN DECRETO BOJA 218/2005

TOTAL SUP. ÚTIL	112,87 m ²
TOTAL SUP. CONSTRUIDA incl. ZZCC	152,09 m²

Vivienda Portal 4 Planta Primera Puerta B

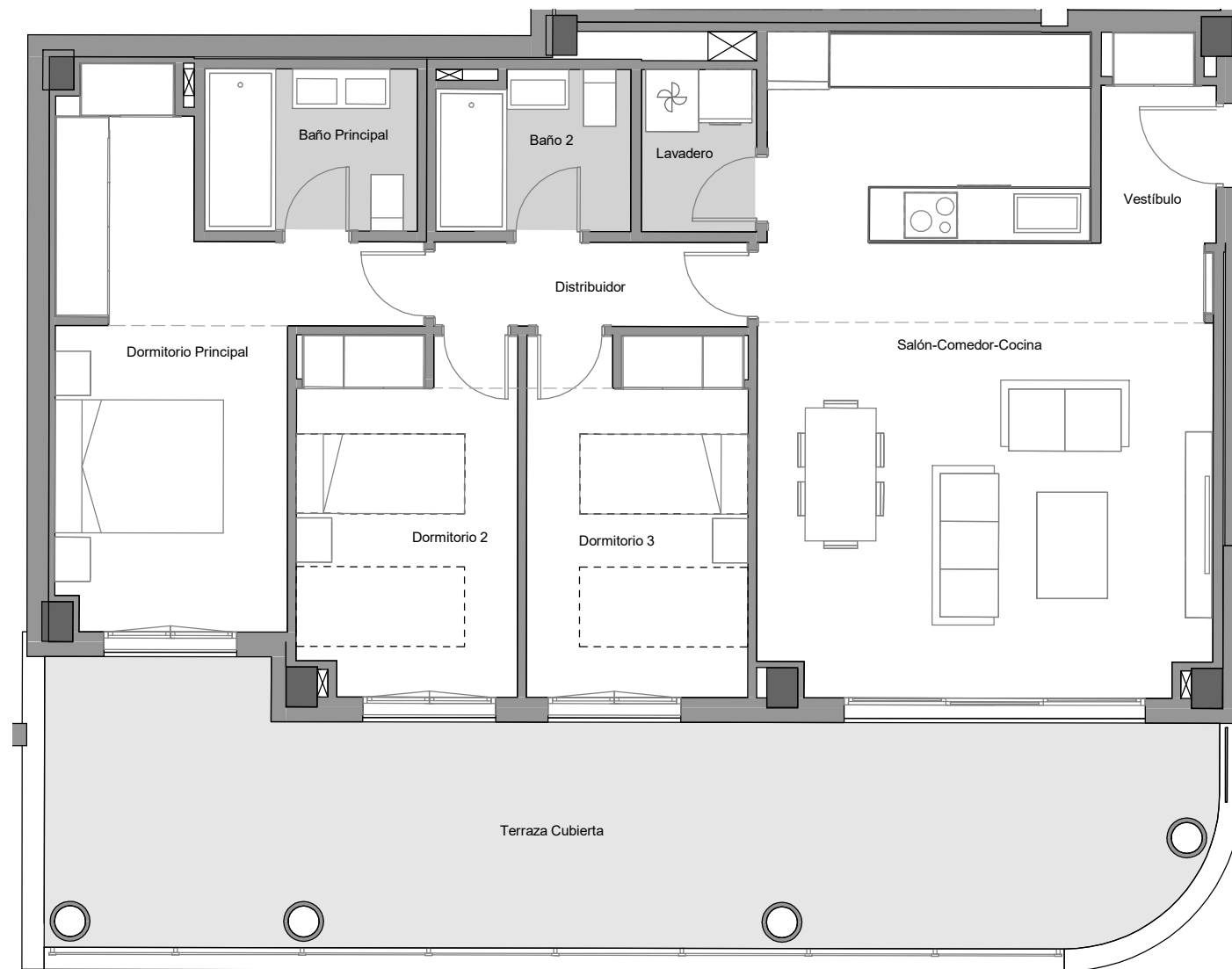
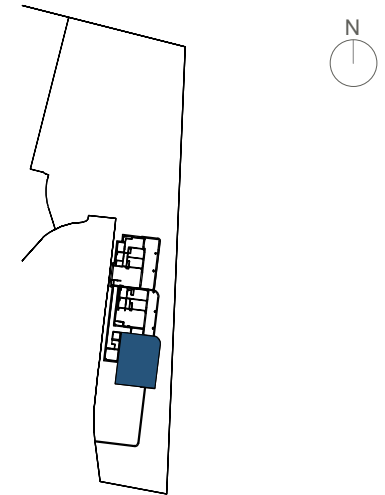
1 m 2 m 3 m 4 m 5 m

La información aquí contenida puede ser modificada durante el transcurso de la ejecución de la obra por exigencias técnicas o jurídicas, sin que ello implique menoscabo en el nivel global de calidades. El mobiliario, incluido el de cocina, se refleja a efectos meramente decorativos, sin que se incluya en la oferta. Los peldaños de acceso a la vivienda y salidas a patios, puede alterarse en función de la rasante de las calles y corresponde a la D.F. fijar el criterio.

ORIGIN



EMPLAZAMIENTO



CUADRO DE SUPERFICIES

Vestibulo	2,95 m ²
Salón-Comedor-Cocina	34,67 m ²
Distribuidor	3,37 m ²
Dormitorio Principal	15,79 m ²
Dormitorio 2	9,98 m ²
Dormitorio 3	10,17 m ²
Baño Principal	4,39 m ²
Baño 2	3,85 m ²
Lavadero	2,38 m ²
TOTAL SUP. ÚTIL INTERIOR VIVIENDA	87,55 m²

TOTAL SUP. CONSTRUIDA INTERIOR VIVIENDA	104,57 m ²
P.P.ZONAS COMUNES	20,49 m ²
TOTAL SUP. CONSTRUIDA INT. VIV. CON PP ZZCC	125,06 m²

SUPERFICIES EXTERIORES	
Terraza cubierta	34,22 m ²
Terraza descubierta	- m ²
Patio	- m ²
Jardín	- m ²
TOTAL SUP. ÚTIL EXTERIOR VIVIENDA	34,22 m²

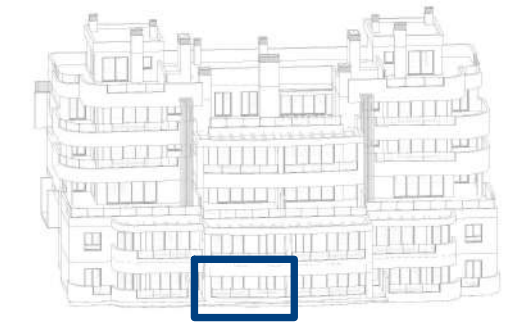
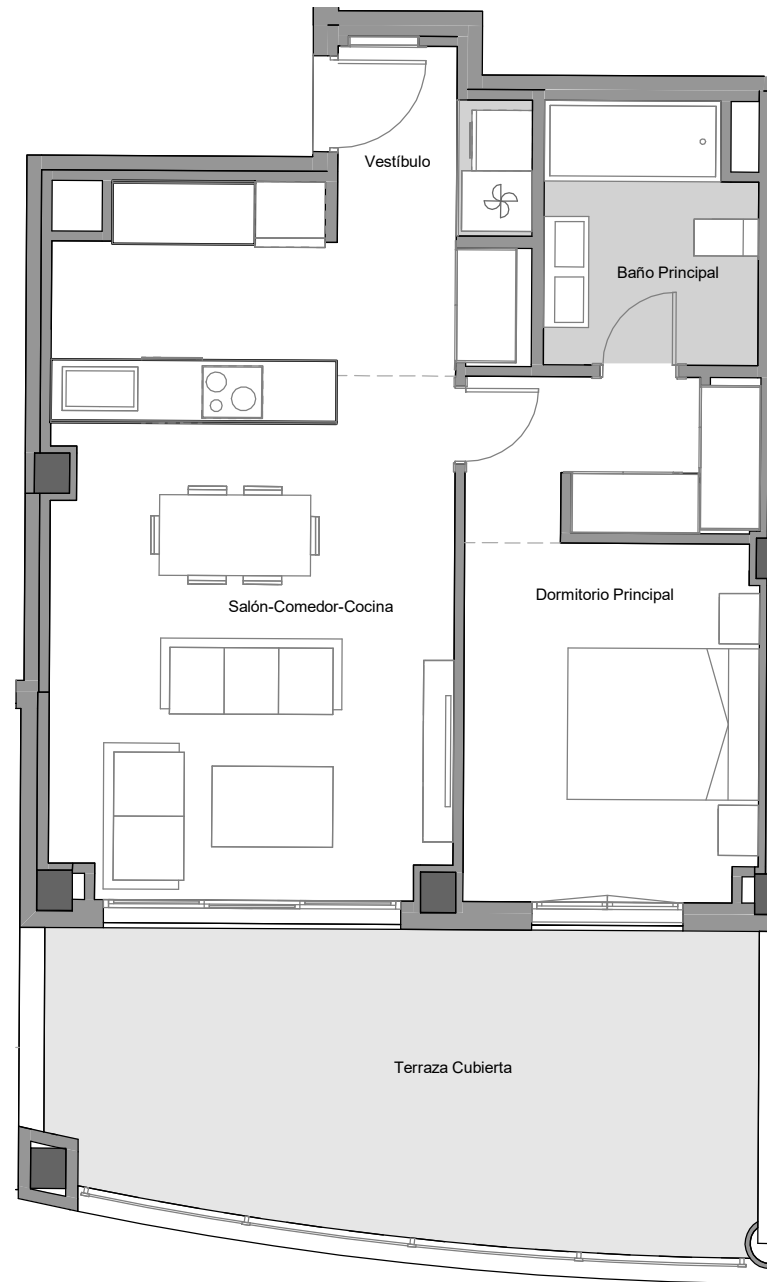
SEGÚN DECRETO BOJA 218/2005	
TOTAL SUP. ÚTIL	96,31 m ²
TOTAL SUP. CONSTRUIDA incl. ZZCC	134,36 m ²

Vivienda Portal 10 Planta Baja Puerta C

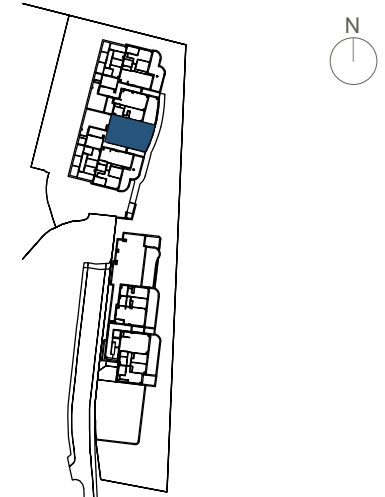
1 m 2 m 3 m 4 m 5 m

La información aquí contenida puede ser modificada durante el transcurso de la ejecución de la obra por exigencias técnicas o jurídicas, sin que ello implique menoscabo en el nivel global de calidades. El mobiliario, incluido el de cocina, se refleja a efectos meramente decorativos, sin que se incluya en la oferta. Los peldaños de acceso a la vivienda y salidas a patios, puede alterarse en función de la rasante de las calles y corresponde a la D.F. fijar el criterio.

ORIGEN



EMPLAZAMIENTO



CUADRO DE SUPERFICIES

Vestibulo	3,32 m ²
Salón-Comedor-Cocina	27,91 m ²
Dormitorio Principal	14,88 m ²
Baño Principal	5,27 m ²
TOTAL SUP. ÚTIL INTERIOR VIVIENDA	51,38 m²

TOTAL SUP. CONSTRUIDA INTERIOR VIVIENDA	59,84 m ²
P.P.ZONAS COMUNES	12,18 m ²
TOTAL SUP. CONSTRUIDA INT. VIV. CON PP ZZCC	72,02 m²

SUPERFICIES EXTERIORES	
Terraza cubierta	21,00 m ²
Terraza descubierta	- m ²
Patio	- m ²
Jardín	- m ²
TOTAL SUP. ÚTIL EXTERIOR VIVIENDA	21,00 m²

SEGÚN DECRETO BOJA 218/2005	
TOTAL SUP. ÚTIL	56,52 m ²
TOTAL SUP. CONSTRUIDA incl. ZZCC	77,47 m²

Vivienda Portal 12 Planta -2 Puerta A

1 m 2 m 3 m 4 m 5 m

La información aquí contenida puede ser modificada durante el transcurso de la obra por exigencias técnicas o jurídicas, sin que ello implique menoscabo en el nivel global de calidades. El mobiliario, incluido el de cocina, se refleja a efectos meramente decorativos, sin que se incluya en la oferta. Los peldaños de acceso a la vivienda y salidas a patios, puede alterarse en función de la rasante de las calles y corresponde a la D.F. fijar el criterio.